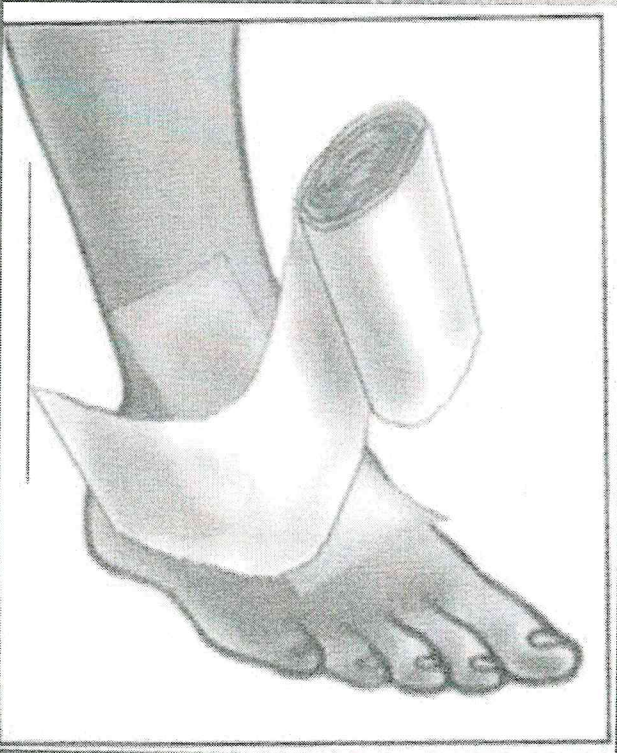
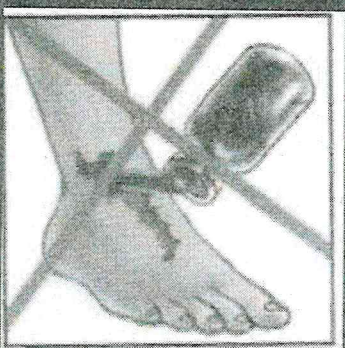


Оказание первой медицинской помощи

**Шаг 2. Прибинтовать салфетку или
прикрепить ее лейкопластырем**

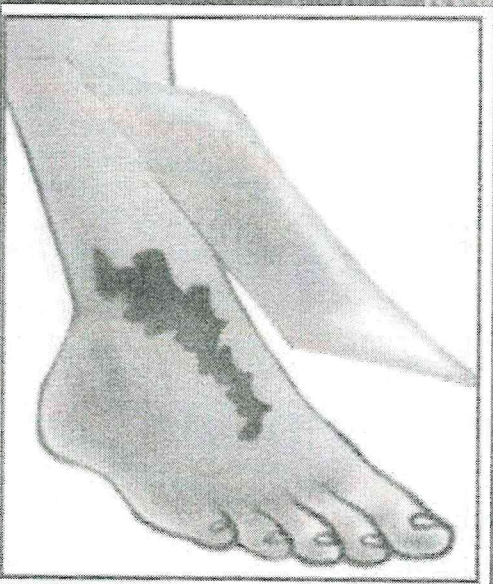


**Запрещается!
Вливать в рану спиртовые
или любые другие
растворы**

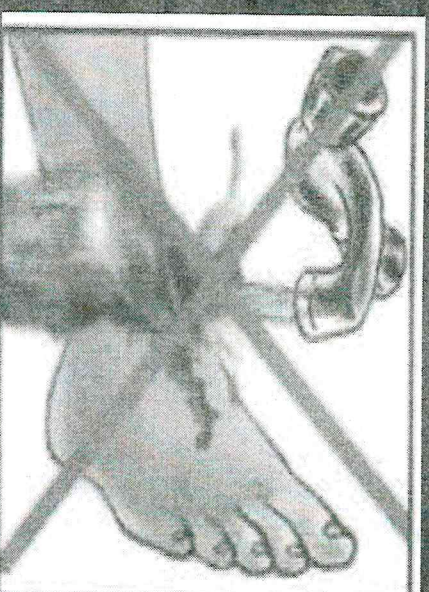


Ранение конечности Как накладывать повязки на раны:

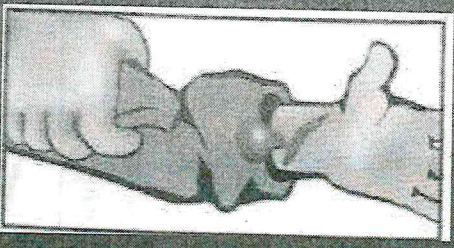
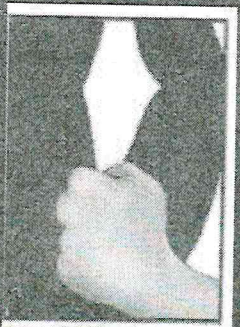
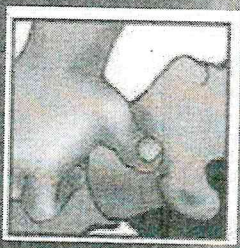
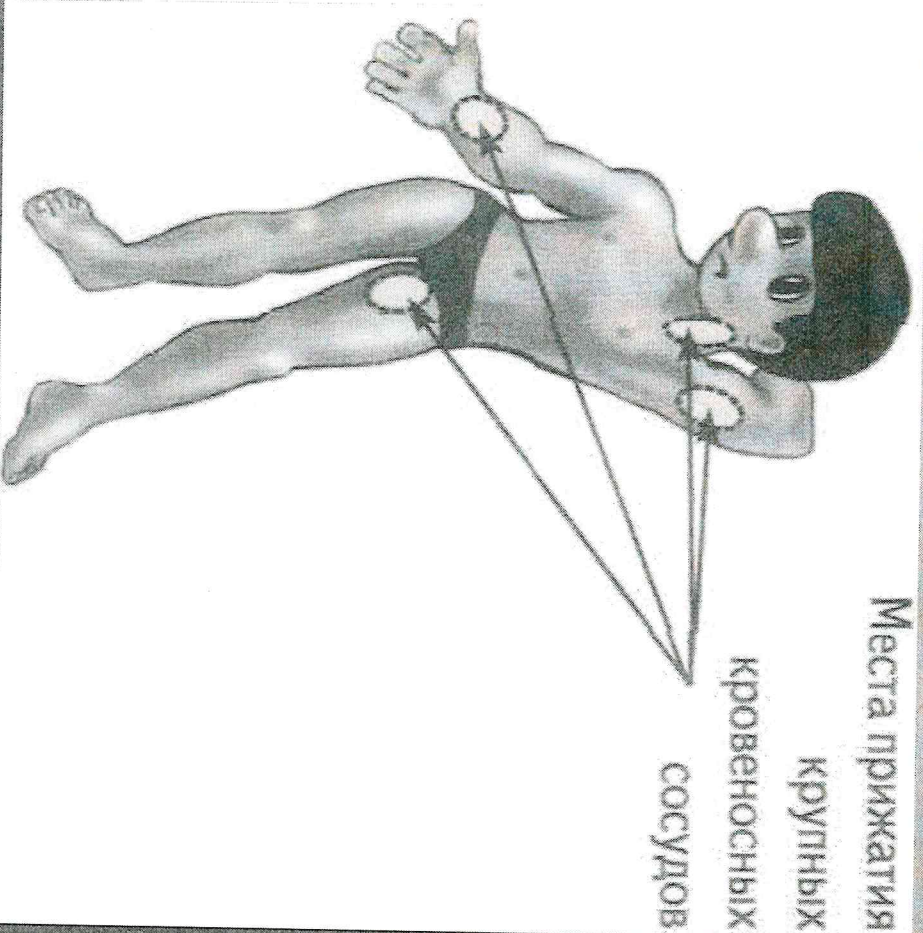
*Шаг 1. Накрыть рану салфеткой,
полностью прикрыв края раны*



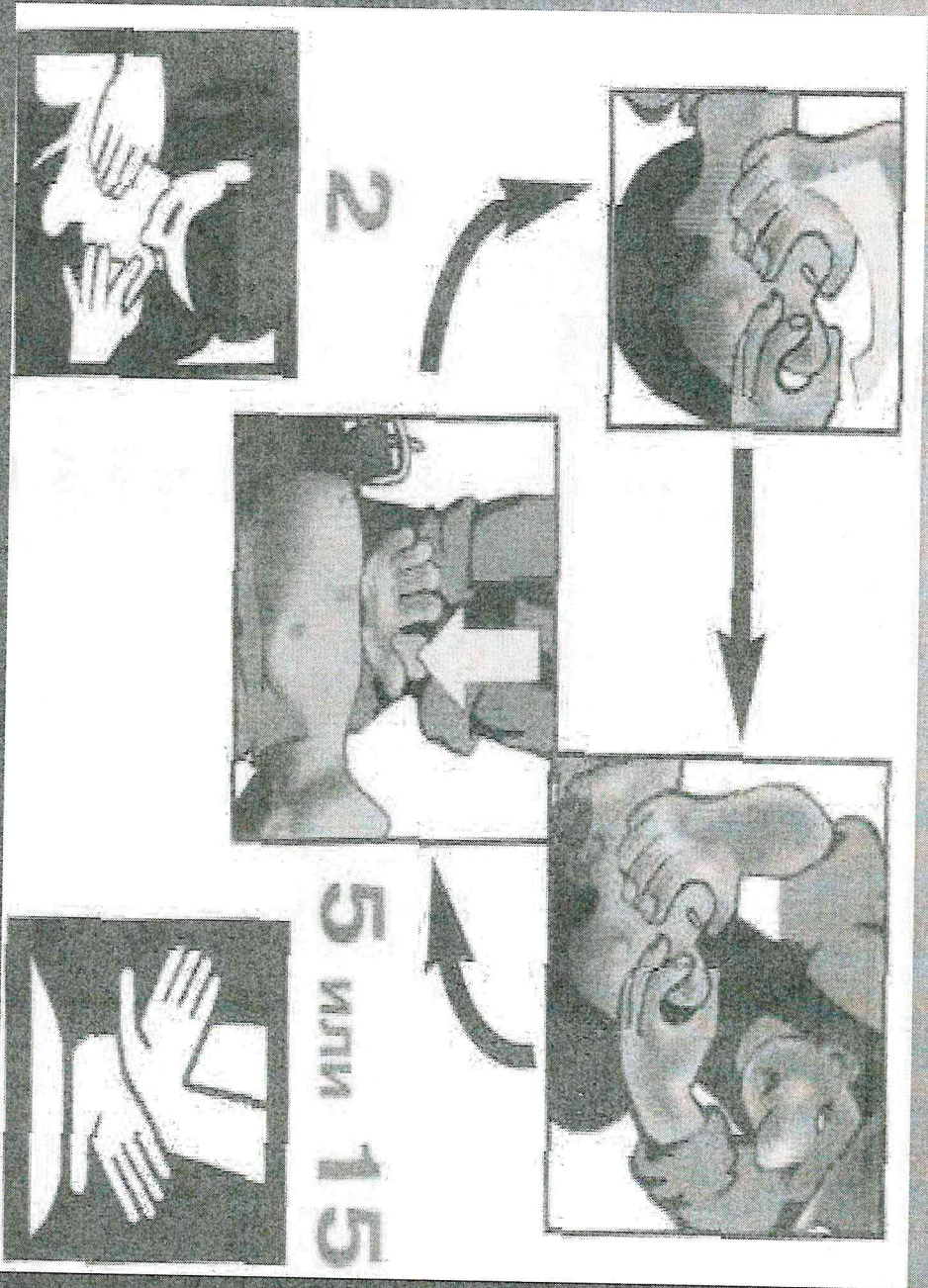
**Запрещается!
Промывать рану водой**



Остановка кровотечения

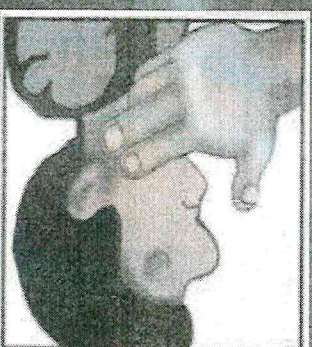


Сердечно-легочная реанимация

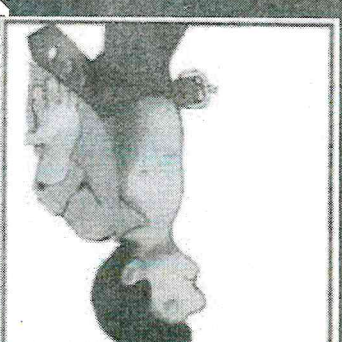


Диагностика

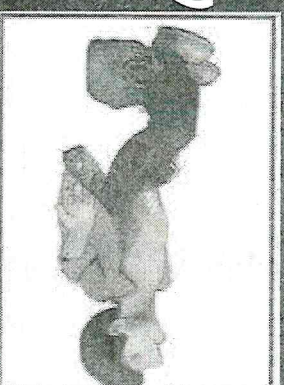
Шаг 1. Убедиться в наличии пульса на сонной артерии



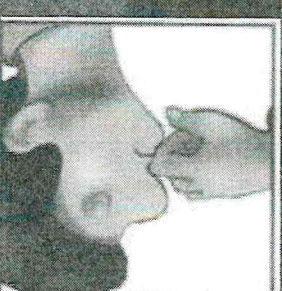
Шаг 2. Внешнее дыхание и видимые экскурсии передней стенки грудной клетки



Шаг 3. Зрачки (узкие, широкие)



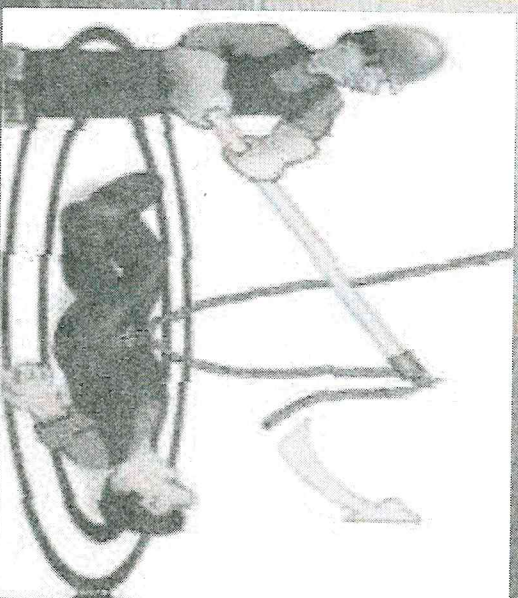
Шаг 4. Надавить на болевую точку



Первая медицинская помощь (ПМП)

*это простейшие медицинские действия,
выполняемые в кратчайшие сроки
непосредственно на месте происшествия
оказавшимся в этот момент вблизи
производственным персоналом*

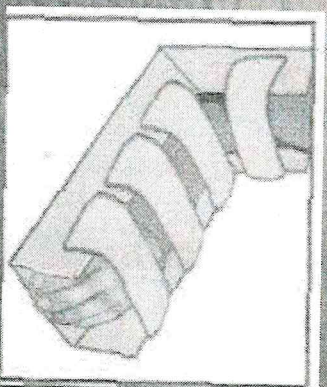
Поражение электрическим ТОКОМ



- надеть диэлектрические перчатки,
- резиновые боты или галоши;
- взять изолирующую штангу или
- изолирующие клещи;
- сбросить изолирующей штангой провод с пострадавшего;
- оттащить пострадавшего за одежду не менее чем на 10 м от места касания проводом земли или от оборудования, находящегося под напряжением.

Переломы костей и конечностей

Зафиксировать конечность с помощью складных шин



Фиксирование костей предплечья и локтевого сустава

При открытых переломах сначала наложить повязку и только затем шину