

Согласовано:

Председатель Ленинской  
районной организации ВОИ

  
Е.В.Новицкая



Утверждено:

Заведующая МБДОУ г. Иркутска  
детского сада № 144

  
Т.А.Юрова



# ПАСПОРТ ДОСТУПНОСТИ

**Муниципального бюджетного  
дошкольного образовательного  
учреждения  
города Иркутска детского сада № 144**

## ПАСПОРТ ДОСТУПНОСТИ

Муниципального бюджетного дошкольного образовательного учреждения  
города Иркутска детского сада № 144

№ "20" 10 2016 г.

### 1. Общие сведения об объекте

1.1. Вид (наименование) объекта Муниципальное бюджетное дошкольное образовательное учреждение города Иркутска детский сад № 144

1.2. Полный почтовый адрес объекта 664048, г. Иркутск, ул. Розы Люксембург, дом 277

1.3. Сведения о размещении объекта: отдельно стоящее здание; 2 этажа; 2 341,7 кв. м; часть здания \_\_\_\_\_ - \_\_\_\_\_ этажей (или на \_\_\_\_\_ - \_\_\_\_\_ этаже), \_\_\_\_\_ - \_\_\_\_\_ кв. м, наличие прилегающего земельного участка (да, нет), 8 935 кв. м

1.4. Год постройки здания 1968 г., последнего капитального ремонта- нет

1.5. Дата предстоящих плановых ремонтных работ: текущего-2017, капитального \_\_\_\_\_.

Сведения об организации, расположенной на объекте

1.6. Название организации (учреждения) (полное юридическое наименование - согласно Уставу, краткое наименование): Муниципальное бюджетное дошкольное образовательное учреждение города Иркутска детский сад № 144 (МБДОУ г. Иркутска детский сад № 144)

1.7. Юридический адрес организации (учреждения), телефон, e-mail: 664048, г. Иркутск, ул. Розы Люксембург, дом 277, тел. (83952) 44-90-42, e-mail: mdou144irk@yandex.ru.

1.8. Основание для пользования объектом (оперативное управление, аренда, собственность) оперативное управление

1.9. Форма собственности (государственная, негосударственная) государственная

1.10. Территориальная принадлежность (федеральная, региональная, муниципальная) муниципальная

1.11. Вышестоящая организация (наименование) Департамент образования комитета по социальной политике и культуре администрации г. Иркутска

1.12. Адрес вышестоящей организации, другие координаты (полный почтовый адрес, телефон, e-mail) 664001; г. Иркутск, ул. Рабочего Штаба, 9; тел. (83952) 52-01-71; e-mail: dep\_obr@irkadm.ru

### 2. Характеристика деятельности организации на объекте (по обслуживанию населения)

2.1. Сфера деятельности (здравоохранение, образование, социальная защита, физическая культура и спорт, культура, связь и информация, транспорт, жилой фонд, потребительский рынок и сфера услуг, места приложения труда (специализированные предприятия и организации, специальные рабочие места для инвалидов) образование

2.2. Категории обслуживаемого населения по возрасту: (дети, взрослые трудоспособного возраста, пожилые; все возрастные категории) дети дошкольного возраста с 1 года 10 месяцев до 8 лет

2.3. Категории обслуживаемых инвалидов: (инвалиды на коляске, инвалиды с патологией опорно-двигательного аппарата, по зрению, по слуху, с умственной отсталостью, задержкой психического развития)

2.4. Виды услуг: образовательная деятельность по образовательным программам дошкольного образования, присмотр и уход.

2.5. Форма оказания услуг на объекте (с длительным пребыванием, проживанием, на дому, дистанционно) с пребыванием с 7.00 час. до 19.00 час., выходные: суббота, воскресенье, праздничные дни.

2.6. Плановая мощность: посещаемость (количество обслуживаемых в день), вместимость, пропускная способность: 374 ребенка.

2.7. Участие в исполнении индивидуальной программы реабилитации инвалида, ребенка-инвалида (да, нет) нет



### 3. Состояние доступности объекта

3.1. Путь следования к объекту пассажирским транспортом (описать маршрут движения с использованием пассажирского транспорта) **маршрутное такси, автобус № 13, 14, 30, 33, 37, остановка «Спутник»**

наличие адаптированного пассажирского транспорта к объекту: **нет**

3.2. Путь к объекту от ближайшей остановки пассажирского транспорта:

3.2.1. Расстояние до объекта от остановки транспорта: **300 метров**

3.2.2. Время движения (пешком): **3 минуты**

3.2.3. Наличие выделенного от проезжей части пешеходного пути (да, нет) **да.**

3.2.4. Перекрестки (нерегулируемые, регулируемые, со звуковой сигнализацией, таймером): **нерегулируемые.**

3.2.5. Информация на пути следования к объекту (акустическая, тактильная, визуальная): **визуальная.**

3.2.6. Перепады высоты на пути (съезды с тротуара): **есть**

Их обустройство для инвалидов на коляске: **да**

3.3. Организация доступности объекта для инвалидов - форма обслуживания <\*>

№ строки	Категория инвалидов (вид нарушения)	Вариант организации доступности объекта (формы обслуживания) <*>
1	Все категории инвалидов и маломобильных групп населения <***>	нет
2	в том числе инвалиды:	
3	передвигающиеся на креслах-колясках	нет
4	с нарушениями опорно-двигательного аппарата	нет
5	с нарушениями зрения	нет
6	с нарушениями слуха	нет
7	с умственными нарушениями	нет

<\*> С учетом СП 35-101-2001, СП 31-102-99;

<\*\*\*> указывается один из вариантов ответа: "А" (доступность всех зон и помещений - универсальная); "Б" (специально выделенные для инвалидов участки и помещения); "ДУ" (дополнительная помощь сотрудника, услуги на дому, дистанционно); "Нет" (не организована доступность);

<\*\*\*\*> указывается худший из вариантов ответа.

### 3.4. Состояние доступности основных структурно-функциональных зон

№ п/п	Основные структурно-функциональные зоны	Состояние доступности для основных категорий инвалидов <*>					Для всех категорий маломобильных групп населения <***>
		К для передвигающихся на креслах-колясках	О с другими нарушениями опорно-двигательного аппарата	С с нарушениями зрения	Г с нарушениями слуха	У с умственными нарушениями	
1	2	3	4	5	6	7	8
1.	Территория, прилегающая к зданию (участок)	нет	ДП	ДП	ДП	ДП	нет
2.	Вход (входы) в здание	нет	ДП	ДП	ДП	ДП	нет
3.	Путь (пути) движения внутри здания,	нет	ДП	ДП	ДП	ДП	нет



	включая пути эвакуации						
4.	Зона целевого назначения здания (целевого посещения объекта)	нет	ДП	ДП	ДП	ДП	нет
5.	Санитарно-гигиенические помещения	нет	ДП	ДП	ДП	ДП	нет
6.	Система информации и связи (на всех зонах)	нет	ДП	нет	нет	ДП	нет
7.	Пути движения к объекту (от остановки транспорта)	нет	ДП	ДП	ДП	ДП	нет
8.	Все зоны и участки <*>	нет	ДП	ДП	ДП	ДП	нет

<\*> Указывается: ДП - доступно полностью (доступность для всех категорий инвалидов и других маломобильных групп населения); ДЧ - доступно частично (достигаемость мест целевого назначения для отдельных категорий инвалидов); ДУ - доступно условно (организация помощи сотрудниками учреждения (организации) или иной альтернативной формы обслуживания (на дому, дистанционно и др.)); Нет - недоступно (не предназначен для посещения инвалидами и другими маломобильными группами населения);

<\*> указывается худший из вариантов ответа.

**3.5. ИТОГОВОЕ ЗАКЛЮЧЕНИЕ** о состоянии доступности объекта социальной инфраструктуры: *территория, прилегающая к зданию доступна для всех категорий инвалидов, вход в здание возможен для всех, кроме инвалидов-колясочников, так как этому препятствует отсутствие пандусов. В полной доступности пути движения по зданию, включая пути эвакуации, для всех, кроме инвалидов-колясочников, так как ширина лестничного пролета и отсутствие пандусов, делает это невозможным. Зоны целевого назначения, в данном случае это групповые помещения, музыкальный и физкультурный залы находятся в полной доступности для инвалидов, кроме инвалидов-колясочников, так как отсутствуют пандусы, лифт. Санитарно-гигиенические помещения находятся в полной доступности для инвалидов, кроме инвалидов-колясочников. Система информации и связи доступны для всех категорий инвалидов, кроме тех, инвалидов с нарушениями зрения, слуха. Таким образом, 100% доступности всех зон и помещений для всех категорий инвалидов нет.*

#### 4. Управленческое решение

##### 4.1. Рекомендации по адаптации основных структурных элементов объекта:

N п/п	Основные структурно-функциональные зоны	Рекомендации по адаптации объекта (вид работы)			
		не нуждается (доступ обеспечен)	ремонт (текущий, капитальный); оснащение оборудованием	индивидуальное решение с техническими средствами реабилитации	технические решения невозможны - организация альтернативной формы обслуживания
1	2	3	4	5	6
1.	Территория,	-	Ремонт	-	Установка

	прилегающая к зданию (участок)		асфальтового покрытия, установка перил, удобных широких лестниц, пандусов для колясок. При наличии финансирования – 2017 - 2018 год.		кнопки вызова персонала для инвалидов-колясочников с целью оказания им помощи при въезде в здание. При наличии финансирования - 2017 -2018 год.
2.	Вход (входы) в здание	-	Установка звуковых, визуальных и тактильных ориентиров. При наличии финансирования – 2017-2018 год.	Монтаж пандусов, установка плавных доводчиков. При наличии финансирования – 2017 - 2018 год	Установка кнопки вызова персонала для инвалидов-колясочников с целью оказания им помощи при въезде в здание. При наличии финансирования – 2017-2018 год.
3.	Путь (пути) движения внутри здания, включая пути эвакуации	-	Оборудование порогов устройством, обеспечивающим въезд коляски. При наличии финансирования – 2017-2018 год Установка звуковых, визуальных и тактильных ориентиров. При наличии финансирования – 2017-2018 год.	Установка поручней на путях следования. При наличии финансирования – 2017-2018 год	-
4.	Зона целевого назначения здания (целевого посещения объекта)	Просторные помещения с ровным полом	Оборудование порогов устройством, обеспечивающим въезд коляски. При наличии финансирования – 2017-2018 год. Установка звуковых, визуальных и тактильных ориентиров. При наличии	Установка поручней по периметру групповых помещений. Приобретение одноместных столов для детей-инвалидов. При наличии финансирования – 2017-2018 год.	-



			финансирования - 2017 -2018 год.		
5.	Санитарно-гигиенические помещения	-	Увеличение проемов дверных проходов. При наличии финансирования - 2017 -2018 год.	Установка поручней по боковым сторонам помещения. При наличии финансирования – 2017-2018 год.	-
6.	Система информации и связи (на всех зонах)	Наличие телефонной точки на первом этаже в доступном месте.	-	Обеспечение домофонов на групповых дверях. При наличии финансирования – 2017-2018 год.	-
7.	Пути движения к объекту (от остановки транспорта)	-	-	-	-
8.	Все зоны и участки				

<\*> Указываются конкретные рекомендации по каждой структурно-функциональной зоне.

4.2. Период проведения работ в рамках исполнения (указывается наименование документа: программы, планы): **Программа «Доступная среда», 2016 г.**

4.3. Ожидаемый результат (по состоянию доступности) после выполнения работ по адаптации объекта: **повышение социальной условной доступности объекта**

4.4. Для принятия решения требуется, **не требуется** (нужное подчеркнуть) **согласование**, имеется заключение уполномоченной организации о состоянии доступности объекта, (наименование документа и выдавшей его организации, дата), прилагается: **не имеется**

4.5. Представитель общественной организации ВОИ Новицкая Е.В.

4.6. Информация направлена в Министерство образования Иркутской области для размещения в автоматизированной информационной системе «Доступная среда».

Руководитель объекта  
Заведующая МБДОУ г. Иркутска  
детского сада № 144



Т.А.Юрова



Дата «20»10 2016 г.

4.7. Оценка результата исполнения программы, плана (по состоянию доступности) после выполнения работ по адаптации объекта: \_\_\_\_\_

Руководитель объекта (должность) \_\_\_\_\_

Дата «  » \_\_\_\_\_ 20   г.

УТВЕРЖДАЮ

Заведующая

МБДОУ г. Иркутска детский сад № 144

 Т.А.Юрова«20»  2016г.

**АКТ ОБСЛЕДОВАНИЯ**  
**объекта социальной инфраструктуры**  
**К ПАСПОРТУ ДОСТУПНОСТИ ОСИ**  
**№ 1**

### 1. Общие сведения об объекте

- 1.1. Вид (наименование) объекта Муниципальное бюджетное дошкольное образовательное учреждение города Иркутска детский сад № 144
- 1.2. Полный почтовый адрес объекта 664048, г. Иркутск, ул. Розы Люксембург, 277
- 1.3. Сведения о размещении объекта: отдельно стоящее здание – 1 (одно), этажей- 2; 2 341,7 кв.м, часть здания - \_\_\_\_\_ этаж, наличие прилегающего земельного участка (да, нет), 8 935 кв. м
- 1.4. Год постройки здания 1968г., последнего капитального ремонта - нет
- 1.5. Дата предстоящих плановых ремонтных работ: текущего - 2017, капитального - не запланировано.
- 1.6. Название организации (учреждения) (полное юридическое наименование - согласно Уставу, краткое наименование): Муниципальное бюджетное дошкольное образовательное учреждение города Иркутска детский сад № 144 (МБДОУ г. Иркутска детский сад № 144)
- 1.7. Юридический адрес организации (учреждения), телефон, e-mail: 664048, г. Иркутск, ул. Розы Люксембург, 277, тел. (83952) 44-90-42, e-mail: mdou144irk@yandex.ru.

### 2. Характеристика деятельности организации на объекте

Дополнительная информация Реализация общеобразовательной программы, обучение и воспитание детей дошкольного возраста

### 3. Состояние доступности объекта

- 3.1. Путь следования к объекту пассажирским транспортом (описать маршрут движения с использованием пассажирского транспорта) маршрутное такси, автобус № 10, 13, 14, 30, 37, 42, 55, 33 остановка «Спутник»  
Наличие адаптированного пассажирского транспорта к объекту нет
- 3.2. Путь к объекту от ближайшей остановки пассажирского транспорта:
- 3.2.1. Расстояние до объекта от остановки транспорта 300 метра
- 3.2.2. Время движения (пешком) 3 минуты
- 3.2.3. Наличие выделенного от проезжей части пешеходного пути (да, нет) да.
- 3.2.4. Перекрестки (нерегулируемые, регулируемые, со звуковой сигнализацией, таймером): нерегулируемые.
- 3.2.5. Информация на пути следования к объекту (акустическая, тактильная, визуальная): визуальная.
- 3.2.6. Перепады высоты на пути (съезды с тротуара): есть  
Их обустройство для инвалидов на коляске: да



### 3.3 Организация доступности объекта для инвалидов – форма обслуживания

№№ п/п	Категория инвалидов (вид нарушения)	Вариант организации доступности объекта
1.	Все категории инвалидов и МГН	нет
	<i>в том числе инвалиды:</i>	
2	передвигающиеся на креслах-колясках	нет
3	с нарушениями опорно-двигательного аппарата	нет
4	с нарушениями зрения	нет
5	с нарушениями слуха	нет
6	с нарушениями умственного развития	нет

\* - указывается один из вариантов: «А», «Б», «ДУ», «ВНД»

### 3.4 Состояние доступности основных структурно-функциональных зон

№ п/п	Основные структурно-функциональные зоны	Состояние доступности, в том числе для основных категорий инвалидов**	Приложение	
			№ на плане	№ фото
1	Территория, прилегающая к зданию (участок)	ДП-И (О, С, Г, У)		1
2	Вход (входы) в здание	ДП-И (О, Г, У)		2,3
3	Путь (пути) движения внутри здания (в т.ч. пути эвакуации)	ДП-И (О, Г, У)		4,5
4	Зона целевого назначения здания (целевого посещения объекта)	ДП-И (О, Г, У)		6
5	Санитарно-гигиенические помещения	ДП-И (О, Г, У)		7
6	Система информации и связи (на всех зонах)	ДП-И (О, У)		
7	Пути движения к объекту (от остановки транспорта)	ДП-И (О, С, Г, У)		8,9,10

\*\* Указывается: ДП-В - доступно полностью всем; ДП-И (К, О, С, Г, У) – доступно полностью избирательно (указать категории инвалидов); ДЧ-В - доступно частично всем; ДЧ-И (К, О, С, Г, У) – доступно частично избирательно (указать категории инвалидов); ДУ - доступно условно, ВНД - недоступно

### 3.5. ИТОГОВОЕ ЗАКЛЮЧЕНИЕ о состоянии доступности ОСИ: ДП-И

#### 4. Управленческое решение (проект)

##### 4.1. Рекомендации по адаптации основных структурных элементов объекта:

№ п \п	Основные структурно-функциональные зоны объекта	Рекомендации по адаптации объекта (вид работы)*
1	Территория, прилегающая к зданию (участок)	Ремонт капитальный
2	Вход (входы) в здание	Ремонт капитальный
3	Путь (пути) движения внутри здания (в т.ч. пути эвакуации)	Ремонт капитальный
4	Зона целевого назначения (целевого посещения объекта)	Ремонт капитальный
5	Санитарно-гигиенические помещения	Ремонт капитальный
6	Система информации на объекте (на всех зонах)	не нуждается
7	Пути движения к объекту (от остановки транспорта)	не нуждается
8.	<b>Все зоны и участки</b>	Ремонт капитальный

\* - указывается один из вариантов (видов работ): не нуждается; ремонт (текущий, капитальный); индивидуальное решение с ТСР; технические решения невозможны – организация альтернативной формы обслуживания



4.2. Период проведения работ 2017-2018 гг. (при наличии финансирования)  
в рамках исполнения плана финансово-экономической деятельности  
(указывается наименование документа: программы, плана)

4.3 Ожидаемый результат (по состоянию доступности) после выполнения работ по  
адаптации повышение социальной условной доступности объекта  
Оценка результата исполнения программы, плана (по состоянию доступности) \_\_\_\_\_

4.4. Для принятия решения требуется, не требуется (нужное подчеркнуть):

4.4.1. согласование на Комиссии \_\_\_\_\_  
(наименование Комиссии по координации деятельности в сфере обеспечения доступной среды  
жизнедеятельности для инвалидов и других МГН)

4.4.2. согласование работ с надзорными органами (в сфере проектирования и строительства,  
архитектуры, охраны памятников, другое - указать) \_\_\_\_\_

4.4.3. техническая экспертиза; разработка проектно-сметной документации: требуется

4.4.4. согласование с вышестоящей организацией (собственником объекта): требуется

4.4.5. согласование с общественными организациями инвалидов: требуется

4.4.6. другое \_\_\_\_\_

Имеется заключение уполномоченной организации о состоянии доступности объекта  
(наименование документа и выдавшей его организации, дата), прилагается

нет

4.7. Информация может быть размещена (обновлена) на Карте доступности

(наименование сайта, портала) \_\_\_\_\_

## 5. Особые отметки

Результаты фотофиксации на объекте МБДОУ г. Иркутска детском саду №144 на 5 л.

Заведующая:  
(Должность, Ф.И.О.)

Юрова Т.А.Юрова

Представители общественных  
организаций инвалидов

Председатель Лебедева Е. В.  
(Должность, Ф.И.О.)

\_\_\_\_\_  
(Должность, Ф.И.О.)

\_\_\_\_\_  
(Должность, Ф.И.О.)



Представители организации,  
расположенной на объекте

\_\_\_\_\_  
(Должность, Ф.И.О.)

\_\_\_\_\_  
(Подпись)

\_\_\_\_\_  
(Должность, Ф.И.О.)

\_\_\_\_\_  
(Подпись)

\_\_\_\_\_  
(Должность, Ф.И.О.)

\_\_\_\_\_  
(Подпись)



Фото № 1

Территория, прилегающая к зданию



Фото № 2,3

Вход в здание







Фото № 4,5

Путь движения внутри здания





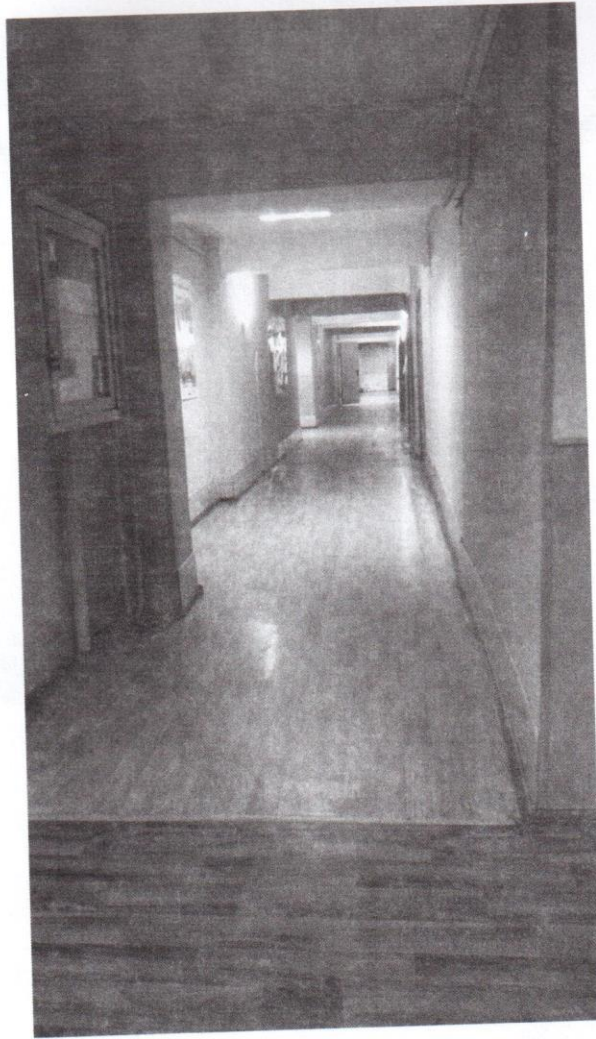


Фото № 6

Зона целевого назначения здания





Фото № 7

Санитарно-гигиеническое помещения



Фото № 8, 9, 10

Пути движения к объекту





