

Разработка и реализация
ПРОГРАММ
НАСТАВНИЧЕСТВА



НАСТАВНИЧЕСТВО

универсальная технология передачи
опыта и знаний от наставника к
наставляемому через неформальное
общение, основанное на доверии и
партнерстве.

Успех

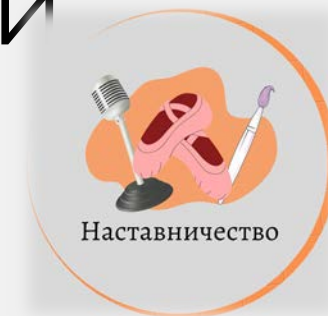
Мотивация

Поддержка

Общение

Развитие

Опыт

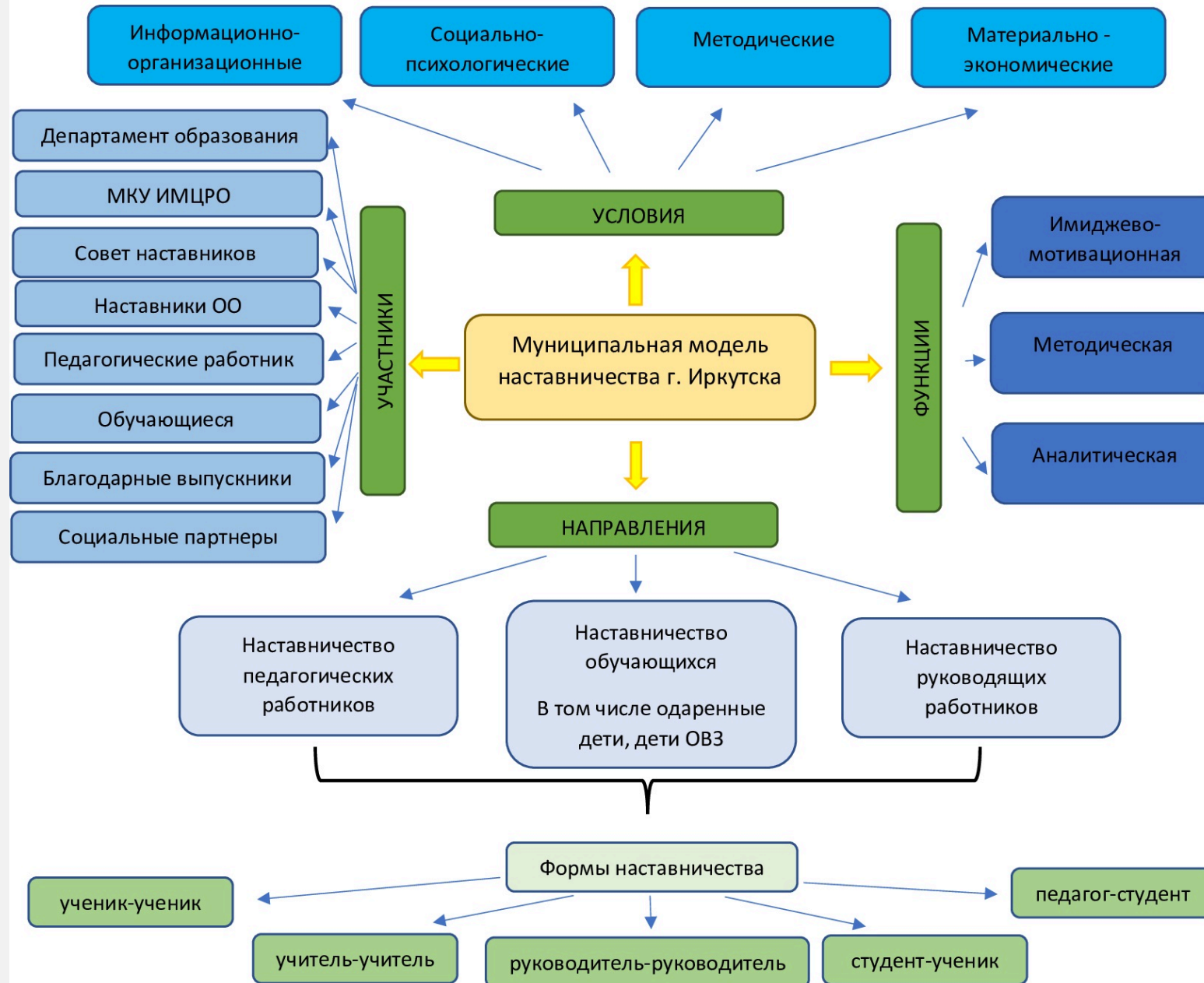


МУНИЦИПАЛЬНАЯ МОДЕЛЬ НАСТАВНИЧЕСТВА

Структура управления системой наставничества



Структура муниципальной модели наставничества г. Иркутска



РЕАЛИЗАЦИЯ ПРОГРАММЫ НАСТАВНИЧЕСТВА В ОБРАЗОВАТЕЛЬНЫХ ОРГАНИЗАЦИЯХ ВКЛЮЧАЕТ **7** ОСНОВНЫХ ЭТАПОВ



1 этап - подготовка условий для запуска программы наставничества



2 этап - отбор и формирование базы наставляемых из числа педагогических работников и обучающихся



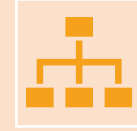
3 этап - формирование базы наставников из числа педагогических работников и обучающихся



4 этап - отбор и обучение наставников



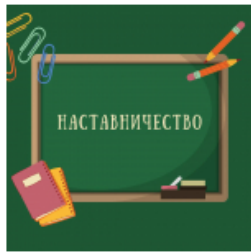
5 этап - организация работы наставнических пар/групп



6 этап - организация условий популяризации и поддержки наставнического движения в образовательной организации



7 этап - информационная поддержка системы наставничества



Дорогие коллеги, мы рады сотрудничеству с Вами!

Работа с каждым из Вас по-своему уникальна и ценна. Этот опыт помогает нам совершенствоваться и становиться лучше.

Наши Наставники педагоги, готовы помочь Вам! Мы поделимся опытом, организуем обучающие семинары, мастер классы для Вас.

Мы будем рады увидеть Вас в числе наших НАСТАВНИКОВ, ведь только вместе мы сможем стать успешнее и достичь новых высот.

ПОДКАТЕГОРИИ



**НОРМАТИВНО
МЕТОДИЧЕСКИЕ
ДОКУМЕНТЫ (5)**

[Подробнее ...](#)



**НАЙТИ
НАСТАВНИКА (6)**

[Подробнее ...](#)



**СОВЕТ
НАСТАВНИКОВ
ГОРОДА
ИРКУТСКА (0)**

[Подробнее ...](#)



СОБЫТИЯ (0)

[Подробнее ...](#)



**ИНФОРМАЦИОННО-МЕТОДИЧЕСКИЙ
ЦЕНТР РАЗВИТИЯ ОБРАЗОВАНИЯ**

Кто может стать наставником

🗨️ [Прокомментируй первым](#)

- Педагогический работник образовательной организации г. Иркутска, желающий помогать коллегам;
- Понимающий роль и ответственность наставника, желающий поддерживать педагога в долгосрочных отношениях;
- Психически и эмоционально стабильный, имеющий навыки общения с коллегами (или желание приобрести таковые).

На пути к наставничеству вам необходимо пройти несколько несложных, но важных шагов.

Как стать наставником?

- Оставить заявку на <https://forms.yandex.ru/u/63903650f47e733203f4a074/>
- Получить обратный звонок от куратора
- Пройти бесплатный тренинг подготовки наставников
- Прийти на встречу с наставляемым и начать свою историю дружбы!

Активация Windows

Чтобы активировать Windows, перейдите в раздел "Параметры"

искать

Искать...

Введите текст для поиска

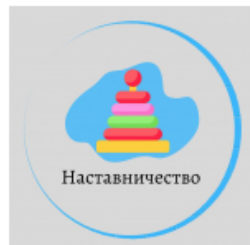


НАЙТИ НАСТАВНИКА

Инструкция!

1. Выберите нужное направление;
2. Выберите наставника;
3. Подайте заявку по ссылке <https://forms.yandex.ru/u/639044ab84227c3477f91d90/>

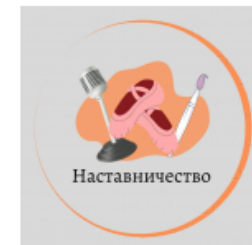
ПОДКАТЕГОРИИ



Наставничество

Дошкольное образование

Просмотр материалов ...



Наставничество

Дополнительное образование

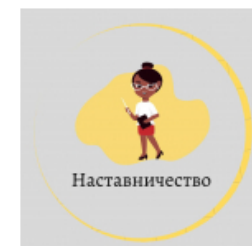
Просмотр материалов ...



Наставничество

Общее образование

Просмотр материалов ...



Наставничество

Руководители

Просмотр материалов ...

искать

Искать...

Введите текст для поиска



ОБЩЕЕ ОБРАЗОВАНИЕ (1)

Суббота, 01 апреля 2023 17:25

1

Автор Елена



НАСТАВНИК

Лаптева Ирина

Дефектолог

**Педагогический стаж
10 лет**

**Первая
квалификационная
категория**

**ОБРАЗОВАТЕЛЬНАЯ
ОРГАНИЗАЦИЯ
МБОУ Г. ИРКУТСКА СОШ №45**

Помогу наладить контакт с детьми с особыми образовательными потребностями. Расскажу как выстроить успешную коррекционно-образовательную деятельность.



НАСТАВНИК

Гетман Вероника

Учитель-логопед

**Педагогический стаж
5 лет**

**Первая
квалификационная
категория**

**ОБРАЗОВАТЕЛЬНАЯ
ОРГАНИЗАЦИЯ
МБОУ Г. ИРКУТСКА СОШ №23**

Я могу помочь в оказании методической помощи молодому педагогу в повышении уровня организации коррекционно-образовательной деятельности.

АЛГОРИТМ ДЕЙСТВИЙ В РАБОТЕ НАСТАВНИЧЕСКОЙ ПАРЫ

1. Знакомство наставнической пары
2. Первая рабочая встреча
3. Составление плана работы
4. Рефлексия
5. Выполнение плана
6. Итоговая встреча





ПРОФЕССИОНАЛЬНЫЕ ЗАТРУДНЕНИЯ

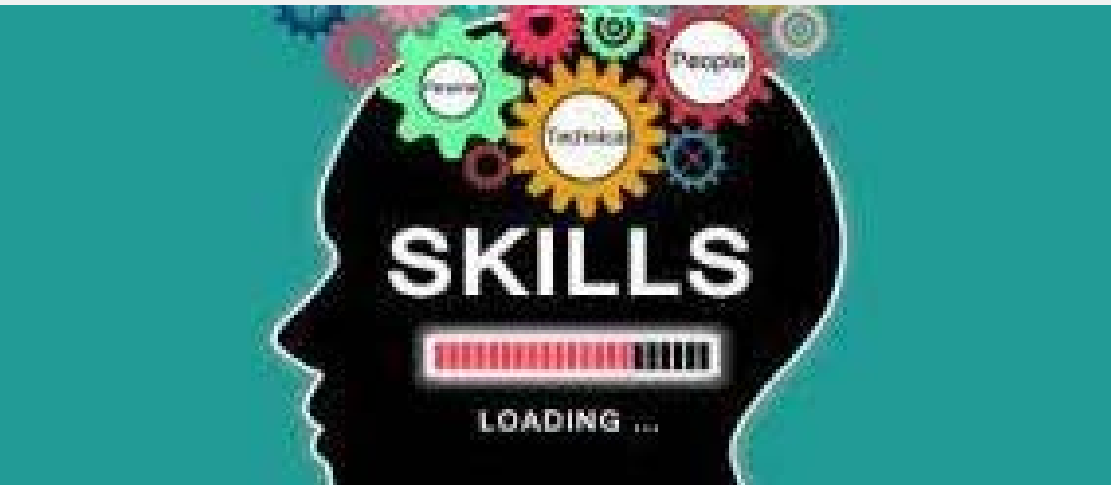


Профстандарт

Трудовые действия

Умения

Знания



ЛИСТ САМООЦЕНКИ КОМПЕТЕНТНОСТИ ПЕДАГОГА

Фамилия, имя, отчество _____

Уважаемый коллега!

В процессе самоанализа Вам предстоит оценить собственную компетентность в соответствии требованиями Профессионального стандарта «Педагог»

Вам предстоит проанализировать свою профессиональную деятельность и оценить степень владения компетенциями, необходимых для педагога, используя 3-х бальную шкалу

- 0 баллов – компетенция не выражена;
- 1 балл - компетенция слабо выражена;
- 2 балла - компетенция явно выражена.

0	1	2
Хочу научиться	Испытываю трудности	Могу поделиться опытом

ЛИСТ САМООЦЕНКИ КОМПЕТЕНТНОСТИ ПЕДАГОГА

№ п\п	Компетенции	Баллы (0-2)	Комментарии
Трудовая функция из профстандарта			
Трудовые действия, необходимые умения и знания			
Трудовая функция «Общепедагогическая функция. Обучение»			
1.	Участие в разработке и реализации программы развития образовательной организации в целях создания безопасной и комфортной образовательной среды		
2.	Систематический анализ эффективности учебных занятий и подходов в обучении		
3.	Формирование мотивации к обучению		
4.	Планирование и проведение учебных занятий		



ПРОГРАММА
НАСТАВНИЧЕСТВА

– является **краткосрочной**

(от 3 месяцев до 1 года, при необходимости может быть продлена);

– создается для **конкретной** пары/группы наставников и наставляемых;

– разрабатывается **совместно** наставником и наставляемым, или наставляемый знакомится с разработанной наставником программой (возможно, в присутствии куратора или члена совета наставников).



ПРОГРАММА
НАСТАВНИЧЕСТВА

- описание форм
- формы организации наставничества,
- участников наставнической деятельности,
- направления наставнической деятельности
- перечень мероприятий, нацеленных на устранение выявленных профессиональных затруднений наставляемого и на поддержку его сильных сторон.

Персонализированная программа наставничества

Форма наставничества	педагог-молодой специалист
Форма организации наставничества	Индивидуальная, Групповая
Сроки от 3 месяцев до 1 года	с 01.02.2023 до 01.05.2023
Наставническая пара	ФИО
Краткое описание решаемой проблемы (описание затруднений) выявление профессиональных затруднений	Сложности в проведении занятия в дистанционном формате; Сложности при составлении... Введение в профессию, адаптация на рабочем месте.

Персонализированная программа наставничества

Цель программы наставничества	ожидаемый конечный результат, имеющий педагогическую (с позиции НАСТАВНИКА), и индивидуальную (с позиции НАСТАВЛЯЕМОГО) ценность. Ответ на вопрос «Зачем осуществляется наставническая деятельность?».
Задачи программы наставничества	Шаги по достижению цели
Ожидаемые результаты	

План встреч и мероприятий

Дата и время	Место, участники	Краткое описание встречи или мероприятия (описать основную суть и цель встречи или мероприятия)	Ресурсы

Персонализированная программа наставничества

<p>Критерии и показатели</p> <p>Ключевые критерии и выражающие их показатели (количественные и качественные) успешности сопровождения – через них определяется степень достижения цели наставнической деятельности.</p>	<p>Запланировал онлайн-занятие на платформе... Овладел использованием...</p>
<p>Обратная связь</p> <p>Содержание обратной связи, позволяющей оценить сопровождение с позиции наставляемого.</p>	<p>Отметь нужный вариант, где 1 самое низкое значение.</p> <ol style="list-style-type: none">1. На сколько удалось тебе решить поставленную проблему за время взаимодействия - 1,2,3,4,5;2. Было ли тебе комфортно работать в паре - 1,2,3,4,5;3. Хотел бы ты продолжить работу в паре по решению других твоих затруднений - 1,2,3,4,5; <p>Напиши о том, чему ты смог научиться за время работы в паре.</p>

ПОЯСНИТЕЛЬНАЯ ЗАПИСКА ПЕРСОНАЛИЗИРОВАННОЙ ПРОГРАММЫ НАСТАВНИЧЕСТВА

определяются конкретные
параметры взаимодействия
наставника и
наставляемого (на
индивидуальной или
групповой основе)

описание проблемы, цели
и задачи наставничества

описание возможного
содержания
деятельности наставника
и наставляемого

сроки реализации
программы
наставничества

промежуточные и
планируемые результаты

расписание встреч

режим работы (онлайн,
очный, смешанный);

условия обучения

ВАЖНЫЙ КОМПОНЕНТ ПЕРСОНАЛИЗИРОВАННОЙ ПРОГРАММЫ НАСТАВНИЧЕСТВА

является **план мероприятий**, в котором отражаются основные направления наставнической деятельности, требующие особого внимания наставника в педагогическом контексте конкретной образовательной организации

(научнотеоретические, нормативные правовые, предметно-профессиональные, психологопедагогические (ориентированные на обучающихся и их родителей), методические (содержание образования, методики и технологии обучения), ИКТ-компетенции, цифровизация образования, внеурочная и воспитательная деятельность, здоровьесбережение обучающихся.

Здесь же предлагаются конкретные меры и формы мероприятий по устранению профессиональных затруднений наставляемого, указываются ориентировочные сроки достижения промежуточных и конечных (для данной программы наставничества) результатов.

При необходимости куратор реализации персонализированных программ наставничества совместно с наставником вносит изменения в программу или план мероприятий, в том числе по вопросу ее продления или сокращения сроков в случае обоюдного желания как со стороны наставника, так и со стороны наставляемого.



ПРАКТИЧЕСКАЯ РАБОТА

1. Мозговой штурм **5 минут**;
2. Определить в группе Руководителя ОО и Куратора;
3. Познакомится с листом самооценки, выявить профессиональные затруднения, сформулировать проблему **5 минут**;
4. Сформулировать цель, задачи, планируемые результаты программы наставничества **5 минут**;
5. Разработать план мероприятий для наставляемого **10 минут**;
6. Презентация (защита) программы наставничества **5 минут**;

«Мечта, записанная с указанием даты, становится целью. Цель, разбитая на шаги, становится планом. План, подкрепленный действием, делает ваши мечты реальностью» - Грег С. Рейд.



МКУ ИМЦРО
НАСТАВНИКИ ГОРОДА ИРКУТСКА

<https://mc.eduirk.ru/>

Вкладка НАСТАВНИЧЕСТВО

Найти наставника