

Общие сведения

Тип образовательной организации: Муниципальное бюджетное дошкольное образовательное учреждение города Иркутска детский сад "Сказка"
Юридический адрес: 664080, г. Иркутск, микрорайон Топкинский, 22
Фактический адрес: 664080, г. Иркутск, микрорайон Топкинский, 22

Руководители образовательной организации:
Заведующий: Шигаева Марина Юрьевна,
телефон: +79086539085

Заместитель директора
по воспитательной работе: Орехова Татьяна Викторовна,
телефон 89500803823

Ответственные работники
муниципального органа _
образования,
должность:

Главный специалист по мобилизационной подготовке и гражданской обороне
департамента образования комитета по социальной политике и культуре
администрации города Иркутска,
ФИО: Трофименко Андрей Александрович
Телефон: 52-01-77

Ответственные от
Госавтоинспекции,
должность: инспектор по пропаганде ОГИБДД МУ МВД России "Иркутское",
ФИО: Морозова Екатерина Дмитриевна
Телефон: 89834188989

Ответственные работники
за мероприятия по профилактике
детского травматизма,
должность: Заместитель заведующего,
ФИО: Орехова Татьяна Викторовна
Телефон: 89500803823

Руководитель или ответственный работник дорожно-эксплуатационной
организации, осуществляющей содержание улично-дорожной сети (УДС)*,
должность:
ФИО:

2

Телефон:

Руководитель или ответственный работник дорожно-эксплуатационной организации, осуществляющей содержание технических средств организации дорожного движения (ТСОДД)*,

должность:

ФИО:

Телефон:

Количество обучающихся (учащихся, воспитанников): 298

Наличие уголка по БДД: коридор (у центрального входа), в каждой возрастной группе

Наличие класса по БДД: нет

Наличие автогородка (площадки) по БДД:

Разметка на прогулочном участке №2

Наличие автобуса в образовательной организации: нет

Владелец автобуса: нет

Время занятий в образовательной организации:

1-ая смена: 7:00 – 19:00

Телефоны оперативных служб:

МЧС с мобильного 112

Пожарные 01; 112

Отделение пропаганды ОГИБДД МУ МВД России "Иркутское" 21-75-73.

ОБДПС МУ МВД России "Иркутское" 21-76-01; 21-76-00.

ДЧ МУ МВД России "Иркутское" 21-68-05.

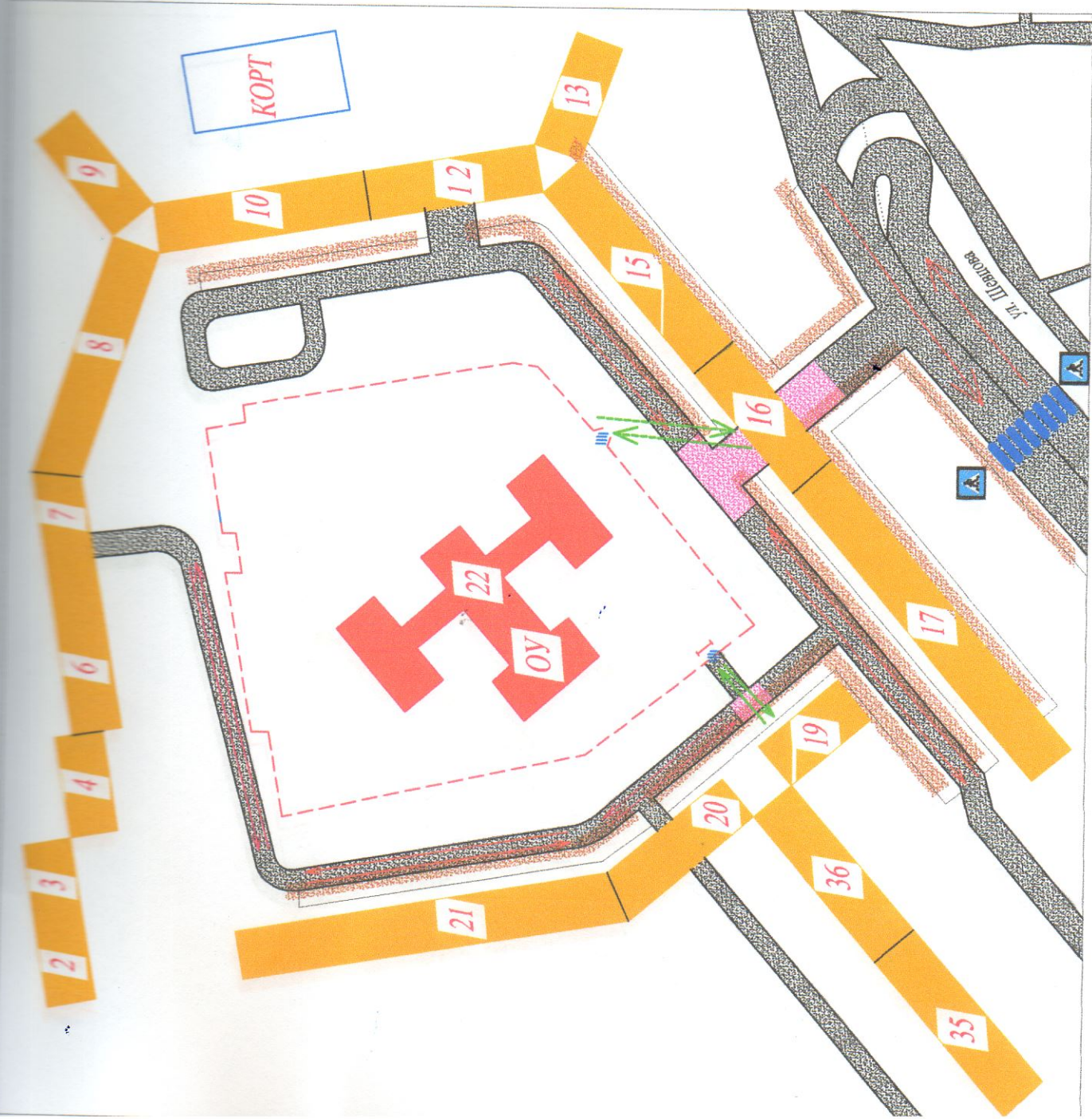
ДЧ УГИБДД ГУ МВД России по Иркутской области 21-27-99

Содержание

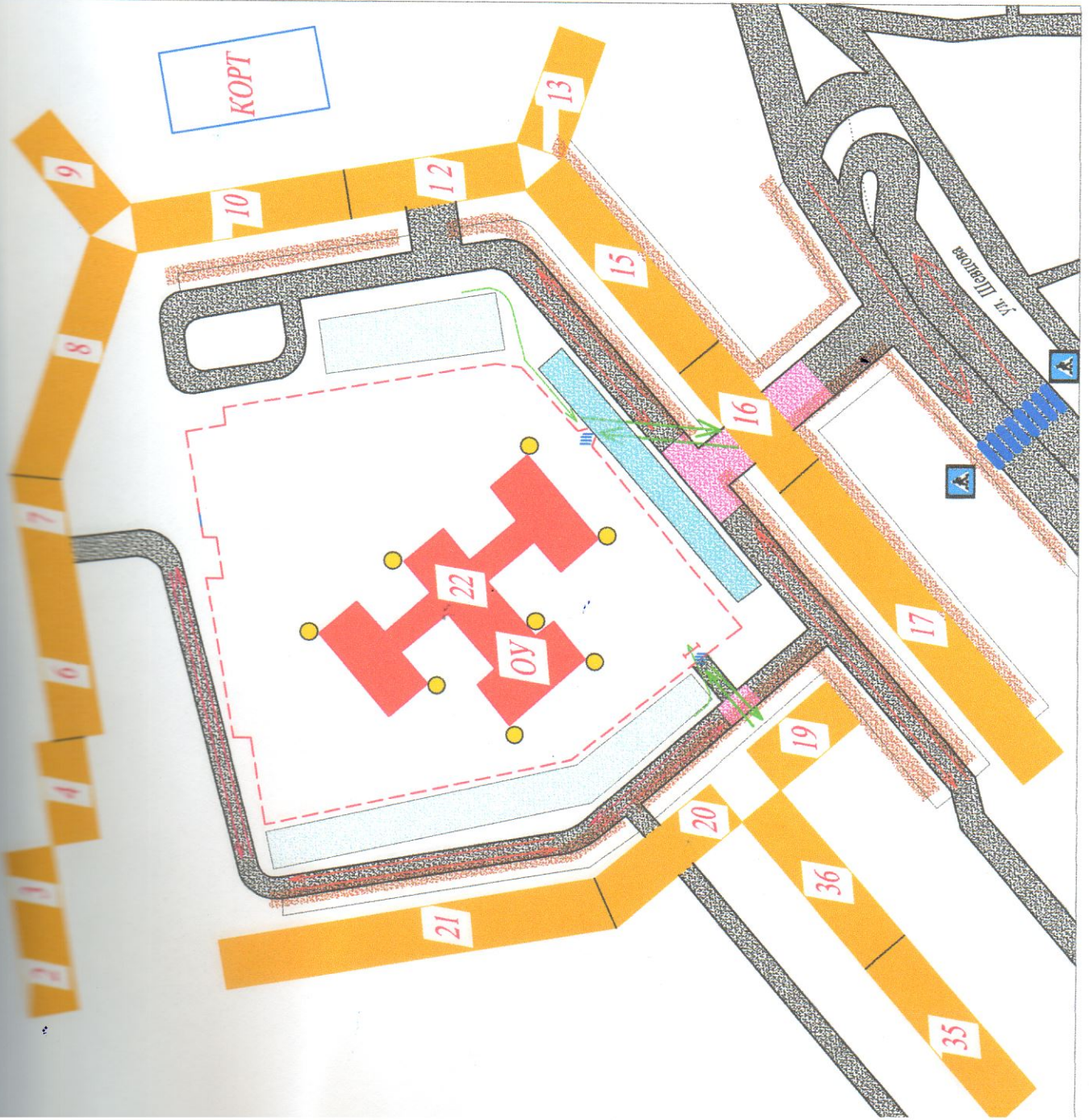
I. План-схемы образовательной организации (сокращение – ОО).

1. Район расположения образовательной организации, пути движения транспортных средств и детей (обучающихся).
2. Организация дорожного движения в непосредственной близости от образовательной организации с размещением соответствующих технических средств организации дорожного движения, маршруты движения детей и расположение парковочных мест.
3. Маршруты движения организованных групп детей от образовательной организации к стадиону, парку или спортивно-оздоровительному комплексу.
4. Пути движения транспортных средств к местам разгрузки/погрузки и рекомендуемые безопасные пути передвижения детей по территории образовательной организации.

- Опасные участки
- Трогуар
- Проезжая часть
- Жилая застройка
- Образовательная организация
- Ограждение ОУ
- Движение детей
- Движение транспортных средств
- Вход / выход из образовательного учреждения
- Пешеходная зона через проезжую часть

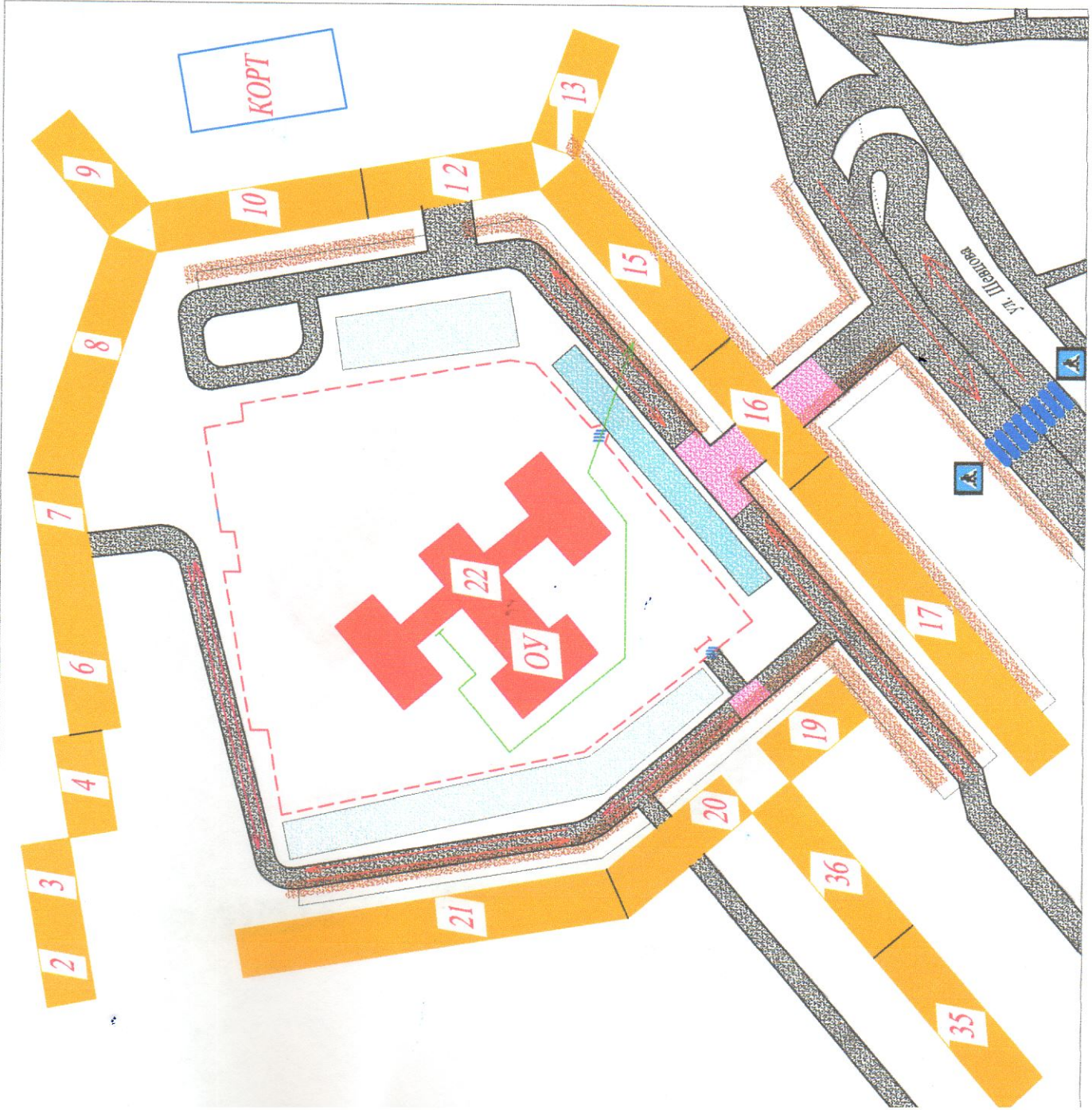


- Опасные участки
- Тротуар
- Проезжая часть
- Жилая застройка
- Образовательная организация
- Ограждение ОУ
- Направление движения детей
- Движение транспортных средств
- Парковочные места
- Искусственное освещение

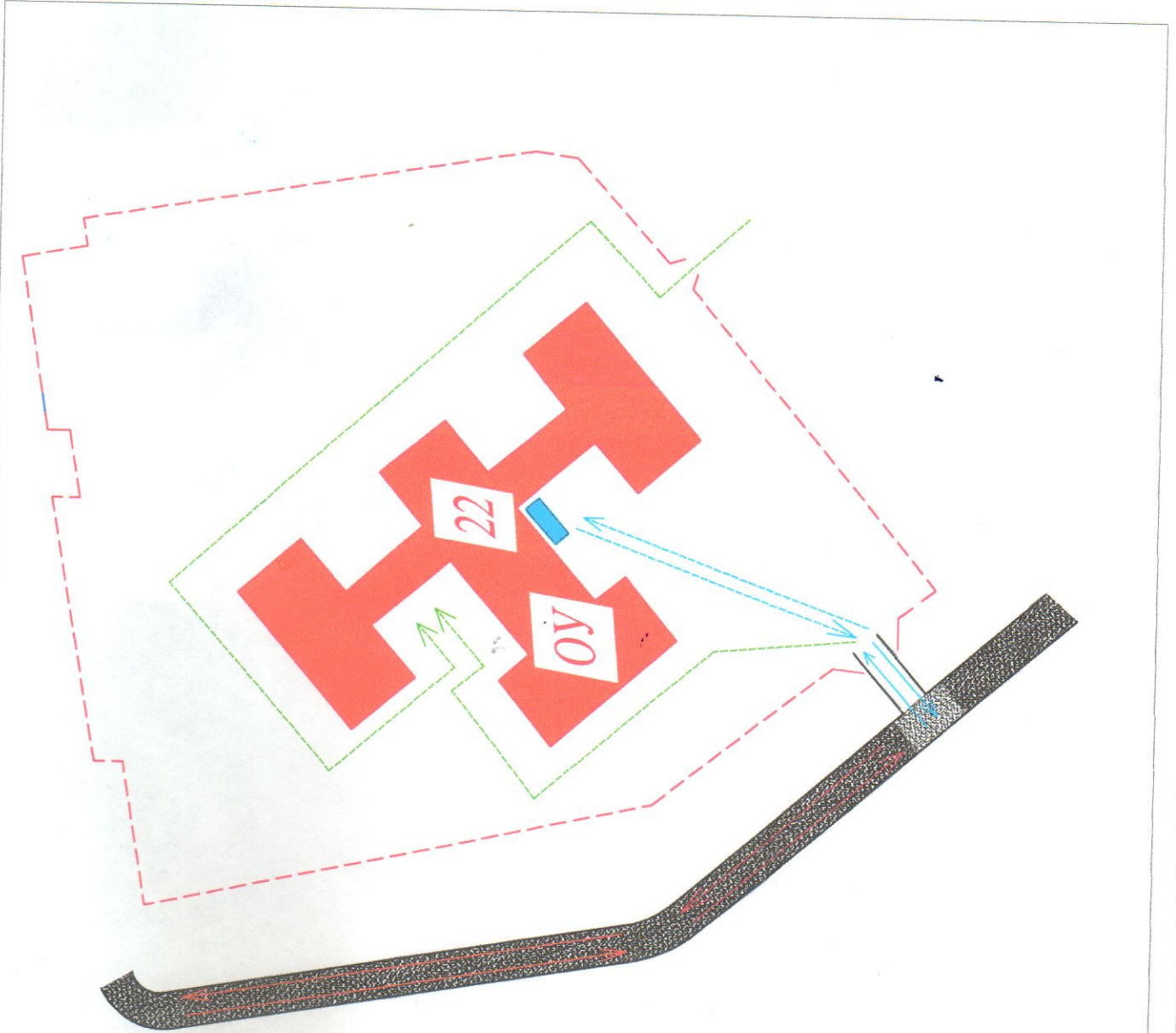


- Опасные участки
- Трогуар
- Проезжая часть
- Жилая застройка
- Образовательная организация
- Ограждение ОУ
- Безопасное движение группы детей к коргу
- Движение транспортных средств
- Парковочные места

комплексу



образовательной организации



- Проезжая часть
- Образовательная организация
- Ограждение ОУ
- Безопасное движение группы детей к корту
- Въезд / выезд грузовых транспортных средств
- Движение грузовых транспортных средств по территории ОУ
- Место разгрузки / погрузки