

# АНАЛИЗ

детского дорожно-транспортного травматизма

МУ МВД России «Иркутское»

за 7 месяцев 2021 года

Всего на обслуживаемой территории МУ МВД России «Иркутское» расположены и ведут свою образовательную деятельность 300 муниципальных образовательных учреждений (общеобразовательные, дошкольные, доп. образование), а также 32 средних специальных и 11 высших учебных заведений.

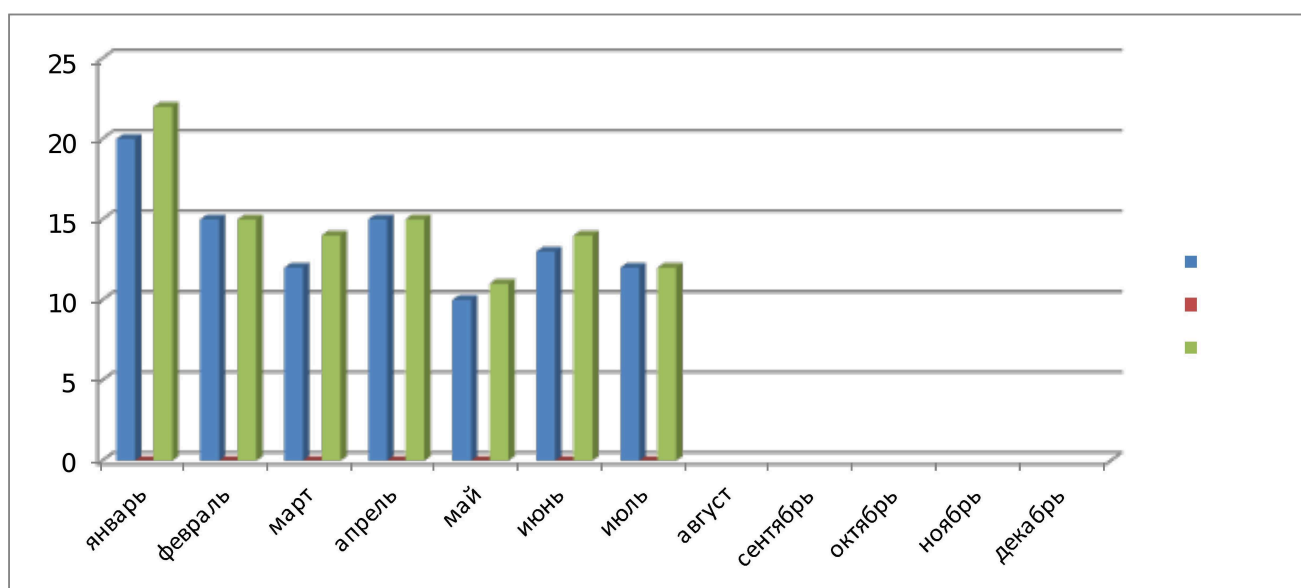
Всего в отчетном периоде текущего года на территории города Иркутска и Иркутского района зарегистрировано 80 ДТП (-23.8%) с участием несовершеннолетних в возрасте до 18 лет, при этом 85 детей получили травмы (-25.4%).

От общего количества ДТП с несовершеннолетними, 64 происшествия (-25,6%) зарегистрировано с участием детей в возрасте до 16 лет, в которых 67 детей (-28.0%) получили травмы различной степени тяжести.

Количество ДТП по вине детей до 18 лет за 7 месяцев 2021 года снизилось на 43.2 % и составило 21 ДТП (АППГ- 37), с детьми в возрасте до 16 лет снизилось на 52.9% (16 ДТП; АППГ – 34ДТП).

## Распределение основных показателей аварийности по возрасту

Отчетный период	7 мес. 2020	7 мес. 2021	%	7 мес. 2020	7 мес. 2021	%	7 мес. 2020	7 мес. 2021	%
<b>Возрастная группа</b>	<b>От 0 до 16</b>			<b>От 16 до 18</b>			<b>От 0 до 18</b>		
<b>Показатель ДТП</b>									
<b>ДТП</b>	86	64	-25,6	19	16	-15,8	105	80	-23,8
<b>погибло</b>	0	0	0	0	0	0	0	0	0
<b>ранено</b>	93	67	-28,0	21	18	-14,3	114	85	-25,4
<b>ДТП по вине</b>	34	16	-52,9	3	5	+66,7	37	21	-43,2



## Распределение пострадавших несовершеннолетних по видам происшествий

### До 18 лет

- пешеходов – 43 (-12,2%; АППГ - 49);
- пассажиров – 34 (-29,2%; АППГ - 48);
- водителей мототранспорта – 1 (-66,7%; АППГ - 3);
- водителей автомобилей – 1(+100%; АППГ – 0);
- велосипедистов – 6 (-57,1%; АППГ - 14).
- иной - 0

### До 16 лет

- пешеходов – 34 (-26,1%; АППГ - 46);
- пассажиров – 26 (-23,5%; АППГ - 34);
- водителей мототранспорта – 1 (0% АППГ – 1);
- водителей автомобилей – 0 (0% АППГ – 0);
- велосипедистов – 6 (-50,0% АППГ - 12).
- иной – 0



### Распределение по возрастным группам

Необходимо отметить, что за отчетный период 2021 года наиболее подвержены дорожному травмированию несовершеннолетние дети, относящиеся к возрастным группам до 6 лет, от 7 до 9 лет и с 16 до 18 лет.

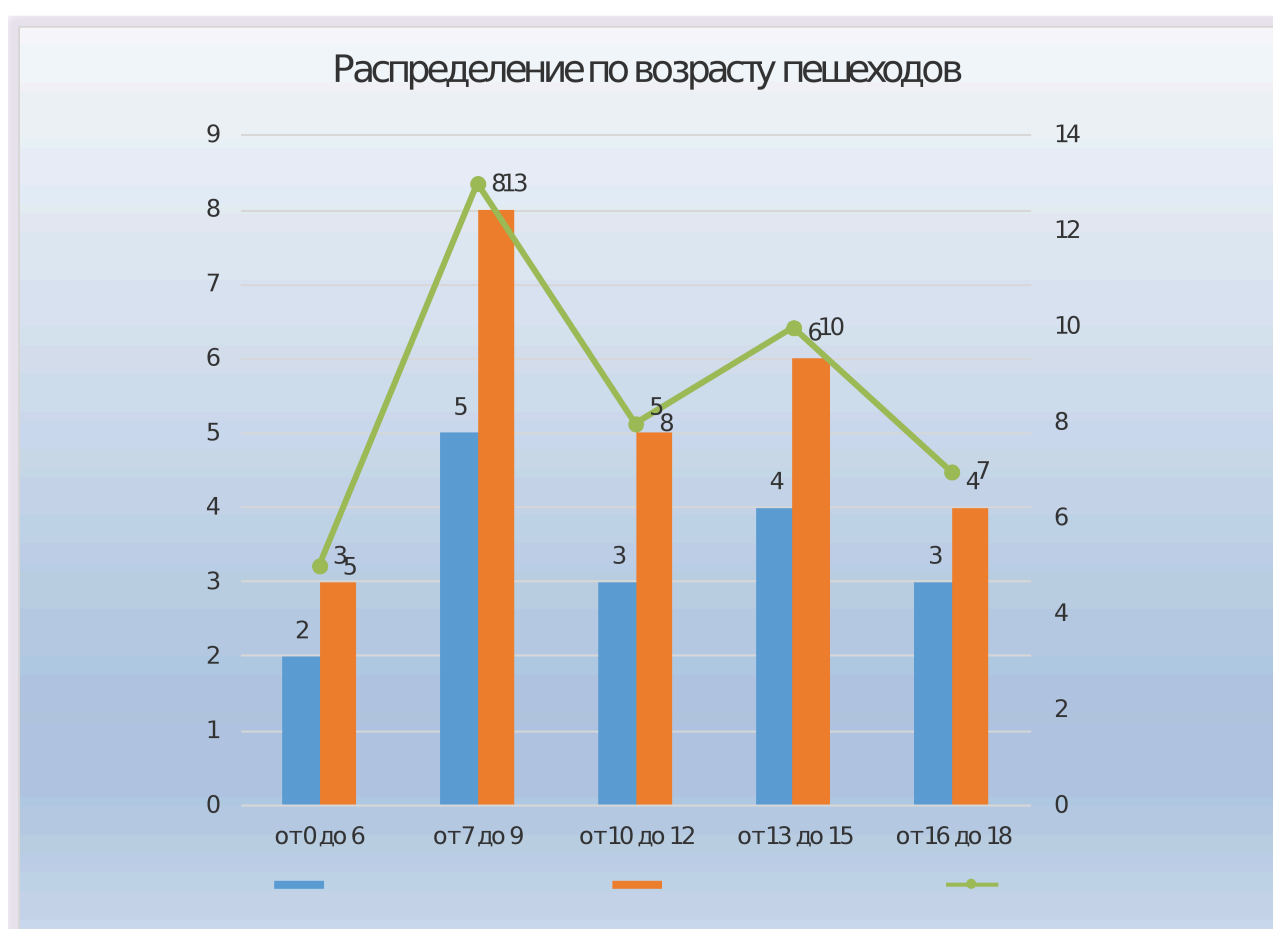
- до 6 лет - 19
- 7-9 лет - 24
- 10-12 лет - 12
- 13-15 лет – 15
- 16-18 лет - 18

Распределение по возрасту пострадавших пешеходов (в 2020-49; в 2021-43)									
Вид пострадавшего	ДТП по вине пешехода			ДТП по вине водителя			Всего		
	2020	2021	%	2020	2021	%	2020	2021	%
от 1 до 6	6	2		2	3		8	5	

от 7 до 9	7	5		8	8		15	13	
от 10 до 12	7	3		7	5		14	8	
от 13 до 15	2	4		7	6		9	10	
от 16 до 18	1	3		2	4		3	7	
Итого	23	17		26	27		49	43	

На представленном ниже графике наглядно изображено увеличение пострадавших несовершеннолетних. Дети, в силу своих возрастных и психологических особенностей развития не умеют в полной мере правильно оценивать расстояние до приближающегося автомобиля, его скорость и собственные возможности.

На графике видно, что реже попадают по колеса транспортных средств несовершеннолетние 1-й возрастной группы (от 0 до 6 лет), которые находятся под пристальным вниманием родителей (законных представителей).



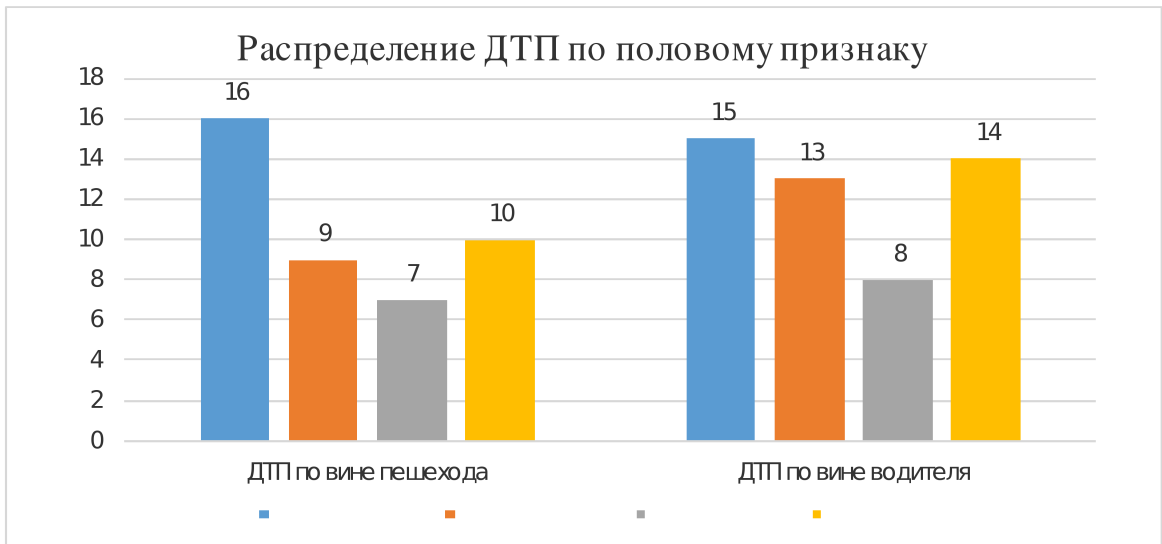
#### Распределение пострадавших по полу ребенка

По итогам 7-ми месяцев 2021 года в дорожных происшествиях травмы получили 39 девочек и 46 мальчиков.

- Мальчики - 46
- Девочки – 39

Возраст	ДТП по вине пешехода		ДТП по вине водителя	
	2020	2021	2020	2021

	м	ж	м	ж	м	ж	м	ж
от 1 до 6	2	4	1	2	2	0	1	2
от 7 до 9	7	0	4	2	7	1	4	4
от 10 до 12	6	1	2	1	2	3	3	2
от 13 до 15	0	2	1	2	3	3	3	3
от 16 до 18	1	0	1	3	1	1	2	3
<b>Всего</b>	<b>16</b>	<b>7</b>	<b>9</b>	<b>10</b>	<b>15</b>	<b>8</b>	<b>13</b>	<b>14</b>



### Дорожно-транспортные происшествия с участием несовершеннолетних пассажиров

За 7 месяцев 2021 года на территории г. Иркутска и Иркутского муниципального образования пострадали 31 несовершеннолетних пассажиров (2020 – 43), при этом 4 из них были пассажирами общественного транспорта.

Пострадавших пассажиров						
Возраст	без ДУУ		в ДУУ		Общ. т/с	
	м	ж	м	ж	м	ж
от 1 до 6	0	4	6	4	0	0
от 7 до 9	1	0	2	4	1	0
от 10 до 12	0	0	0	2	0	0
от 13 до 15	0	0	1	1	0	1
от 16 до 18	0	1	2	3	0	2
<b>Всего</b>	<b>1</b>	<b>5</b>	<b>11</b>	<b>14</b>	<b>1</b>	<b>3</b>
<b>Общее</b>	<b>6</b>		<b>25</b>		<b>4</b>	

Пострадавших несовершеннолетних велосипедистов–14\6									
Возраст	ДТП по вине несовершеннолетних			ДТП по вине иных			Всего		
	2020	2021	%	2020	2021	%	2020	2021	%
от 1 до 6	0	0		0	0		0	0	
от 7 до 9	3	1		1	1		4	2	

от 10 до 12	4	1		1	1		5	2	
от 13 до 15	2	2		0	0		2	2	
от 16 до 18	3	0		0	0		3	0	

Пострадавших несовершеннолетних водителей– 3\2									
Возраст	ДТП по вине несовершеннолетних			ДТП по вине иных			Всего		
	2020	2021	%	2020	2021	%	2020	2021	%
от 1 до 6	0	0	0	0	0	0	0	0	0
от 7 до 9	0	1	+100	0	0	0	0	1	+100
от 10 до 12	0	0	0	0	0	0	0	0	0
от 13 до 15	1	0	-100	0	0	0	1	0	-100
от 16 до 18	1	1	0	1	0	0	2	1	-50

#### Распределение по времени

Детальный анализ всех дорожно-транспортных происшествий с участием несовершеннолетних позволил определить пиковые значения количества зарегистрированных ДТП и пострадавших в них, во временных интервалах суток.

На изображенном ниже графике наглядно продемонстрированы временные интервалы и количество зарегистрированных ДТП в отчетном периоде.



При этом в распределении по категориям несовершеннолетних участников ДТП, наблюдается аналогичная картина максимальных значений в те же временные интервалы. Из представленного графика и числовых значений наиболее неблагоприятные временные интервалы с 13 до 15 часов и с 18 до 19 часов, именно в эти часы регистрируется самое большое количество ДТП (с учетом количества травмированных детей).

Категория/ время суток	23-6	7-9	10-12	13-15	16-17	18-19	20-22
Количество ДТП	4	9	12	19	10	15	14

<b>Пешеходы</b>	<b>2</b>	<b>5</b>	<b>6</b>	<b>11</b>	<b>7</b>	<b>5</b>	<b>6</b>
<b>Пассажиры</b>	<b>3</b>	<b>4</b>	<b>7</b>	<b>7</b>	<b>2</b>	<b>8</b>	<b>8</b>
<b>Велосипедисты</b>			<b>1</b>	<b>2</b>		<b>2</b>	<b>1</b>
<b>Водители</b>					<b>1</b>	<b>1</b>	
<b>Всего пострадало</b>	<b>5</b>	<b>9</b>	<b>14</b>	<b>20</b>	<b>10</b>	<b>16</b>	<b>15</b>

#### Распределение по дням недели:

Согласно анализа ДТП по дням недели - самыми аварийными днями является суббота (22 ДТП; 25 пострадавших).

Категория/день недели	Пн	Вт	Ср	Чт	Пт	Сб	Вс
<b>ДТП</b>	<b>12</b>	<b>10</b>	<b>13</b>	<b>9</b>	<b>14</b>	<b>22</b>	<b>10</b>
<b>Пешеходы</b>	<b>7</b>	<b>6</b>	<b>8</b>	<b>7</b>	<b>7</b>	<b>10</b>	<b>4</b>
<b>Пассажиры</b>	<b>5</b>	<b>3</b>	<b>3</b>	<b>2</b>	<b>7</b>	<b>12</b>	<b>7</b>
<b>Велосипедисты</b>		<b>1</b>	<b>2</b>		<b>1</b>	<b>2</b>	
<b>Водители</b>	<b>1</b>					<b>1</b>	
<b>Всего пострадавших</b>	<b>13</b>	<b>10</b>	<b>13</b>	<b>9</b>	<b>15</b>	<b>25</b>	<b>11</b>



#### Виды нарушений ПДД детьми

- Переход проезжей части вне пешеходного перехода;
- Выход из за стоящего транспортного средства;

*Необходимо учесть, что основной способ формирования у детей навыков поведения – наблюдение, подражание поведению взрослых и прежде всего своих родителей. Нарушение закона и правил – это, ни что иное, как проекция поведения взрослых.*

Исходя из анализа аварийности, проблематика детского дорожно-транспортного травматизма на автодорогах города Иркутска и Иркутского муниципального образования не теряет своей актуальности.

В целях стабилизации дорожно-транспортной обстановки на территории обслуживания МУ МВД России «Иркутское», а также повышения уровня

защищенности населения от дорожно-транспортных происшествий считаю необходимым реализовать следующие первоочередные мероприятия:

Начальник отделения пропаганды БДД  
ОГИБДД МУ МВД России «Иркутское»  
майор полиции

А.В. Куриленко