

**ДОГОВОР  
БЕЗВОЗМЕЗДНОГО ПОЛЬЗОВАНИЯ  
МУНИЦИПАЛЬНЫМ НЕЖИЛЫМ ПОМЕЩЕНИЕМ**

№ 32/21-5

г. Иркутск

«14» 09 2021г.

1. Муниципальное бюджетное дошкольное образовательное учреждение города Иркутска детский сад № 2 (МБДОУ г. Иркутска детский сад № 2), именуемое в дальнейшем «Ссудодатель», в лице заведующего *Грудиной Елены Викторовны*, действующего на основании Устава,

2. Муниципальное автономное учреждение дополнительного образования города Иркутска «Станция юных натуралистов» (МАУДО г. Иркутска СЮН), именуемое в дальнейшем «Ссудополучатель», в лице директора *Кузменковой Людмилы Юрьевны*, действующего на основании Устава, заключили настоящий договор о нижеследующем:

**1. Общие положения**

1.1. По настоящему договору Ссудодатель обязуется предоставить Ссудополучателю во временное безвозмездное пользование муниципальные нежилые помещения, принадлежащие Ссудодателю на праве оперативного управления, расположенные по адресу: г. Иркутск, ул. Сибирских Партизан, 26, общей площадью 117,50 кв. м., номера на поэтажном плане 11, 17, на 1-м этаже и нежилые помещения, номера на поэтажном плане 5, 12, общей площадью 116,20 кв. м., на 2-ом этаже МБДОУ г. Иркутска детского сада № 2, отраженные в техническом паспорте на здание МБДОУ г. Иркутска детского сада № 2 (далее – по тексту – «Объект»).

1.2. Целевое использование Объекта: предоставление дополнительных образовательных услуг для воспитанников (социально-педагогическая и естественнонаучная направленность).

1.3. Характеристика Объекта: нежилые помещения.

Площадь земельного участка, занятого Объектом и необходимого для его использования, составляет 233,70 кв. м.

1.4. Настоящий договор действует: с 09.09.2021г. по 31.08.2026г.

1.5. Оценочная стоимость Объекта устанавливается на основании данных действительной (остаточной) стоимости объекта в порядке, установленном федеральным законодательством и составляет 1 717 250 руб. 97 коп.

1.6. Перепланировка и (или) переустройство Объекта возможны при условии их согласования в установленном порядке. Возведение на земельном участке, необходимом для использования Объекта, самовольных построек Ссудополучателем или иными лицами не допускается.

1.7. Неотделимые улучшения Объекта, произведенные Ссудополучателем, являются собственностью Ссудодателя, их стоимость Ссудополучателю не возмещается. Произведенные Ссудополучателем отделимые улучшения Объекта являются его собственностью.

1.8. Убытки в случае гибели или порчи имущества Ссудополучателя, находящегося в Объекте Ссудополучатель несет лично.

1.9. Риск случайной гибели или случайного повреждения Объекта несет Ссудополучатель.

1.10. Объект не обременен правами третьих лиц.

1.11. Настоящим договором устанавливается запрет Ссудополучателю на сдачу в субаренду, аренду Объекта, на передачу Ссудополучателем своих прав и обязанностей по настоящему договору другим лицам, на предоставление Объекта в безвозмездное пользование, на залог своих прав.

1.12. Пролонгация настоящего договора не предусматривается.

1.13. Ссудополучатель по истечении срока настоящего договора не имеет при прочих равных условиях преимущественное перед другими лицами право на заключение договора безвозмездного пользования на новый срок.



## 2. Права и обязанности сторон

### 2.1. Ссудодатель обязан:

2.1.1. Передать Объект со всеми его принадлежностями и земельным участком, занятым Объектом и необходимым для его использования, Ссудополучателю по передаточному акту (Приложение № 1 к настоящему договору) в течение 10 дней с момента подписания настоящего договора.

2.1.2. В течение 10 дней с момента прекращения действия настоящего договора принять Объект со всеми его принадлежностями и относящимися к нему документами в надлежащем состоянии с оформлением передаточного акта.

2.1.3. Осуществлять контроль за исполнением Ссудополучателем условий настоящего договора, фиксировать результаты проверок соответствующим актом, составленным совместно с Ссудополучателем. В случае несогласия с выводами, сделанными Ссудодателем и отраженными в акте проверки, Ссудополучатель делает об этом отметку с указанием соответствующих причин и обстоятельств.

Отказ Ссудополучателя от подписи на акте проверки подтверждает факт ненадлежащего исполнения или неисполнения условий настоящего договора, отраженных в акте проверки.

2.1.4. Осуществлять обслуживание и содержание переданного по настоящему договору Объекта.

### 2.2. Ссудополучатель обязан:

2.2.1. Принять Объект в порядке, установленном пп.2.1.1 настоящего договора.

2.2.2. Использовать Объект исключительно по целевому назначению в соответствии с п.1.2. настоящего договора.

2.2.3. Обеспечивать эксплуатацию Объекта в соответствии с санитарными требованиями в порядке, установленном действующим законодательством РФ.

2.2.4. Обеспечивать выполнение требований по обеспечению противопожарной безопасности. Обеспечивать эксплуатацию Объекта в соответствии с противопожарными требованиями в порядке, установленном действующим законодательством РФ.

2.2.5. Обеспечить доступ Ссудодателя на Объект для осуществления контроля за исполнением условий настоящего договора.

2.2.6. Письменно сообщать Ссудодателю, не позднее, чем за две недели о предстоящем досрочном освобождении помещения и сдать помещение Ссудодателю по передаточному акту в надлежащем состоянии.

2.2.7. В случае возвращения Объекта в ненадлежащем состоянии возместить убытки в течение 15 дней с момента получения от Ссудодателя сметы на восстановление Объекта. В случае не возмещения убытков в установленные сроки убытки взыскиваются в судебном порядке.

2.2.8. Сообщать письменно Ссудодателю об изменении фактического местонахождения, наименования, банковских реквизитов, проводимых реорганизации и ликвидации в 10-дневный срок с момента совершения указанных изменений. В случае проведения реорганизации представить копию учредительного документа, копию свидетельства о государственной регистрации юридического лица и копию свидетельства о постановке на учет в налоговом органе.

2.2.9. Компенсировать рыночную стоимость Объекта в случае:

- самовольного сноса Объекта;
- разрушения Объекта по вине Ссудополучателя;

2.2.10. Уведомлять Ссудодателя о каждом случае нанесения ущерба Объекту.

2.2.11. Осуществлять деятельность в соответствии с санитарно-эпидемиологическими правилами СП 3.1/2.4.3598-20 «Санитарно-эпидемиологические требования, к устройству содержанию и организации работы образовательных организаций и других объектов социальной инфраструктуры для детей и молодежи в условиях распространения новой коронавирусной инфекции (COVID-19)», утвержденными постановлением Главного государственного санитарного врача Российской Федерации от 30 июня 2020 года №16.

2.2.12. Проветривать и проводить влажную уборку передаваемых в безвозмездное пользование помещений с применением дезинфицирующих средств.

2.2.13. При проведении занятий Ссудополучатель обеспечивает групповую изоляцию



(класса) с целью минимизации контактов обучающихся.

### **3. Ответственность сторон**

3.1. Ссудополучатель несет ответственность за неисполнение и (или) ненадлежащее исполнение обязательств, установленных настоящим договором, в соответствии с федеральным законодательством и настоящим договором.

3.2. За неисполнение и (или) ненадлежащее исполнение обязательств, установленных подпунктами 2.2.5, 2.2.8, 2.2.11 - 2.2.13 настоящего договора, Ссудополучатель уплачивает Ссудодателю штраф в размере 5% от оценочной стоимости объекта в месячный срок с момента получения письменного требования об этом Ссудодателя.

За неисполнение и (или) ненадлежащее исполнение обязательств, установленных подпунктами 2.2.2 - 2.2.4, 2.2.6, 2.2.9 настоящего договора, Ссудополучатель уплачивает Ссудодателю штраф в размере 10% от оценочной стоимости Объекта, указанной в п.1.5. настоящего договора в месячный срок с момента получения письменного требования об этом Ссудодателя.

3.3. В случае причинения убытков Ссудополучателю третьими лицами, убытки возмещаются последними в порядке, установленном федеральным законодательством. Ссудодатель не несет ответственность за действия и бездействие третьих лиц.

### **4. Особые условия**

4.1. Расписание проведения занятий Ссудополучателем в Объекте:

- понедельник (с 15:30 до 16:00 по местному времени),
- вторник (с 15:30 до 16:00, с 16:30 до 17:00, по местному времени),
- среда (с 15:30 до 16:00 по местному времени),
- четверг (с 15:30 до 16:00, с 16:30 до 17:00 по местному времени),
- пятница (с 15:30 до 16:00 по местному времени).

### **5. Действие договора**

5.1. Настоящий договор вступает в силу с момента подписания его Сторонами и действует в пределах срока, установленного п. 1.4 настоящего договора.

5.2. Настоящий договор может быть досрочно расторгнут в следующих случаях:

5.2.1. По соглашению Сторон.

5.2.2. Настоящий договор может быть расторгнут судом досрочно в случаях предусмотренных законодательством Российской Федерации, а также если Ссудополучатель не исполняет или не надлежаще исполняет условия настоящего договора, предусмотренные подпунктами 2.2.2, 2.2.3, 2.2.6, 2.2.7, 2.2.9, 2.2.11, 2.2.13.

5.2.3. Настоящий договор может быть расторгнут Ссудодателем в одностороннем порядке в случаях, предусмотренных Гражданским кодексом РФ, путем направления Ссудополучателю уведомления о расторжении договора. По истечении 30 дней с момента получения соответствующего уведомления Ссудополучателем настоящий договор считается расторгнутым.

В случае неполучения Ссудополучателем уведомления о расторжении договора и возврата такого уведомления с почтового отделения связи с пометкой «организация выбыла» и т.п. настоящий договор считается расторгнутым по истечении 30 дней с момента направления вышеуказанного уведомления о расторжении договора Ссудодателем Ссудополучателю.

### **6. Заключительные положения**

6.1. Настоящий договор составлен в двух экземплярах, по одному для каждой из сторон настоящего договора.

6.2. Все оформляемые в соответствии с настоящим договором акты, изменения, дополнительные соглашения составляются в двух экземплярах, подписываемых Ссудодателем и Ссудополучателем, и являются неотъемлемыми частями настоящего договора.

6.3. Взаимоотношения сторон, не урегулированные настоящим договором, регулируются законодательством РФ.

6.4. Все споры или разногласия, возникшие между Сторонами по настоящему договору, и в связи с ним, разрешаются путем переговоров между ними. В случае невозможности



разрешения споров или разногласий путем переговоров, они подлежат рассмотрению в Арбитражном суде Иркутской области.

6.5. Юридические адреса, фактическое местонахождение (для направления корреспонденции), банковские реквизиты сторон:

**Ссудодатель: МБДОУ г. Иркутска детский сад № 2**

Адрес: 664020, Иркутская обл., г. Иркутск, переулок Пулковский, 20

ИНН 3810034902 КПП 381001001

р/сч 03234643257010003400 к/сч 40102810145370000026

Банк: Отделение Иркутск банка России/УФК по Иркутской области;

БИК 042520001

л/сч 20902330431

ОГРН 1043801428263

тел.: 8 (3952) 32-56-50

почта: mdou2irk@yandex.ru

**Ссудополучатель: МАУДО г. Иркутска СЮН**

Адрес: 664020, Иркутская область, г. Иркутск, ул. Сибирских партизан, д.28 «а».

ИНН 3810024340 КПП 381001001

Л/с 30902330361 в ДФ КБПиФ г. Иркутска

Р/сч 03234643257010003400 на едином казначейском счете 40102810145370000026

Банк: УФК по Иркутской области г. Иркутск

БИК 012520101

тел.: 8 (3952) 32-22-09

E-mail: [yunnat.2014@mail.ru](mailto:yunnat.2014@mail.ru)

6.6. К настоящему договору прилагаются и являются его неотъемлемыми частями:

1. Передаточный акт (Приложение № 1).
2. Выкопировка из технического паспорта (Приложение № 2).

**Подписи сторон:**

Ссудодатель:

**МБДОУ г. Иркутска детский сад № 2**



*Грудина*

Заведующий  
Е.В. Грудина

Ссудополучатель:

**МАУДО г. Иркутска СЮН**



Директор  
М.п.

*Кузменкова*  
Л.Ю. Кузменкова



Приложение № 1

к Договору безвозмездного пользования  
муниципальным нежилым помещением  
№ 32/21-б от 17.09.2022.

### Передаточный акт

г. Иркутск

«\_\_» \_\_\_\_\_ г.

Мы нижеподписавшиеся, Ссудодатель - **Муниципальное бюджетное дошкольное образовательное учреждение города Иркутска детский сад № 2 (МБДОУ г. Иркутска детский сад № 2)**, в лице заведующего *Грудиной Елены Викторовны*, действующего на основании Устава и Ссудополучатель - **Муниципальное автономное учреждение дополнительного образования города Иркутска «Станция юных натуралистов» (МАУДО г. Иркутска СЮН)**, в лице директора *Кузменковой Людмилы Юрьевны*, действующего на основании Устава, на основании договора безвозмездного пользования муниципальным нежилым помещением № 32/21-б от 17.09.2022, произвели прямо-передачу Объекта:

1. Месторасположение Объекта: г. Иркутск, ул. Сибирских Партизан, 26, номера на поэтажном плане 11, 17 на 1-м этаже и нежилые помещения, номера на поэтажном плане 5, 12 на 2-ом этаже МБДОУ г. Иркутска детского сада № 2.
2. Площадь Объекта, расположенного на 1 этаже:  
нежилое помещение номер на поэтажном плане 11 – 57,8 кв. м.,  
нежилое помещение номер на поэтажном плане 17 – 59,7 кв. м.  
Площадь Объекта, расположенного на 2 этаже:  
нежилое помещение номер на поэтажном плане 5 – 57,6 кв. м.,  
нежилое помещение номер на поэтажном плане 12 – 58,6 кв. м.
3. Характеристика Объекта: нежилые помещения.
4. Назначение Объекта, расположенного на 1 этаже:  
нежилое помещение номер на поэтажном плане 11 – игровая,  
нежилое помещение номер на поэтажном плане 17 – игровая.  
Назначение Объекта, расположенного на 2 этаже:  
нежилое помещение номер на поэтажном плане 5 – театральная студия,  
нежилое помещение номер на поэтажном плане 12 – игровая.
5. Санитарно-техническое состояние Объекта: удовлетворительное.

Площадь земельного участка, расположенного под Объектом и необходимого для его использования: 233,70 кв. м.

Настоящий акт является неотъемлемой частью договора безвозмездного пользования муниципальным нежилым помещением № 32/21-б от 17.09.2022 составлен в 2-х экземплярах, по одному для каждой из сторон Договора.

Сдал:

Ссудодатель:

**МБДОУ г. Иркутска детский сад № 2**



*Грудина* Е.В. Грудина

Принял:

Ссудополучатель:

**МАУДО г. Иркутска СЮН**

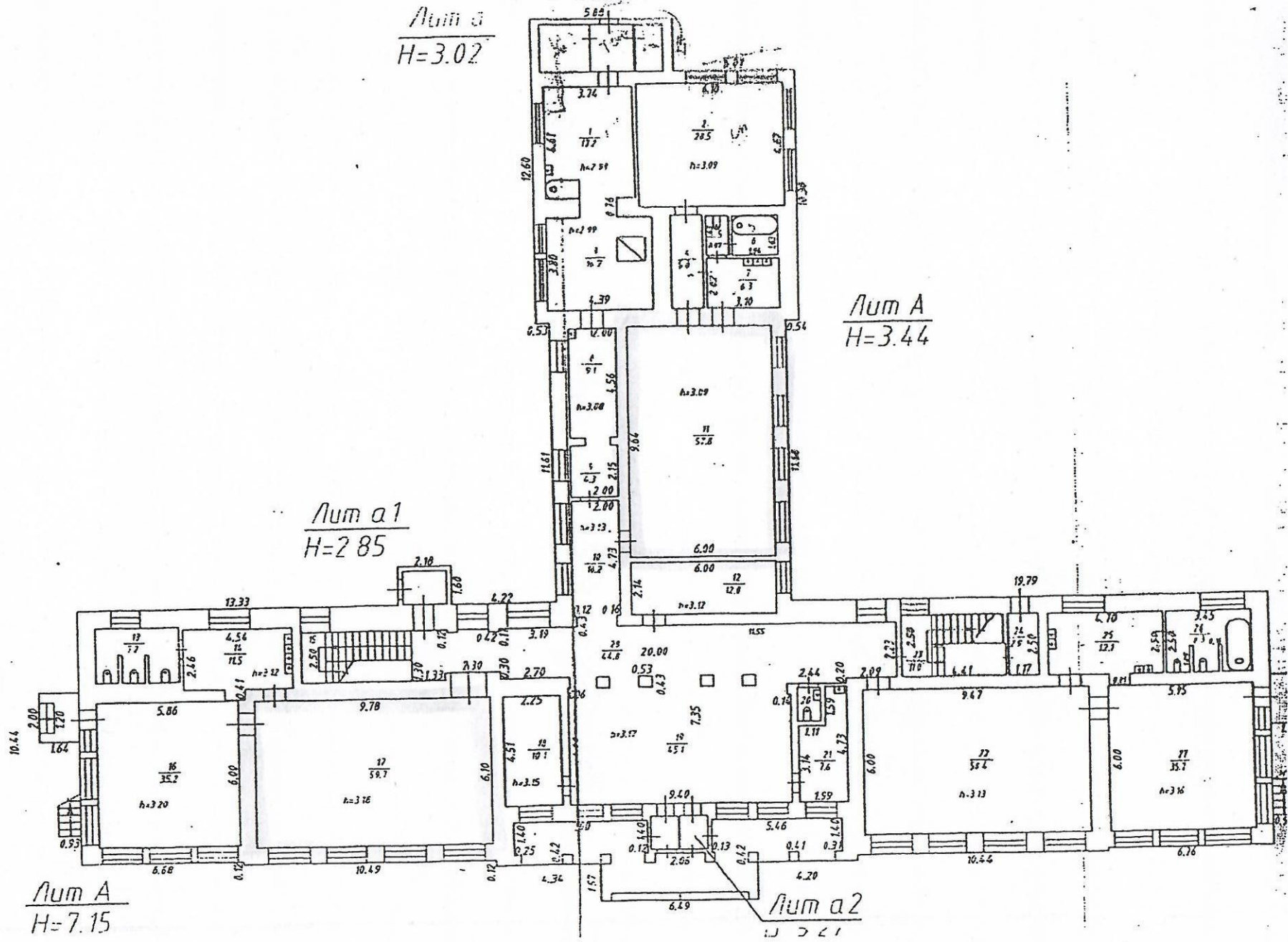


*Кузменкова* Л.Ю. Кузменкова

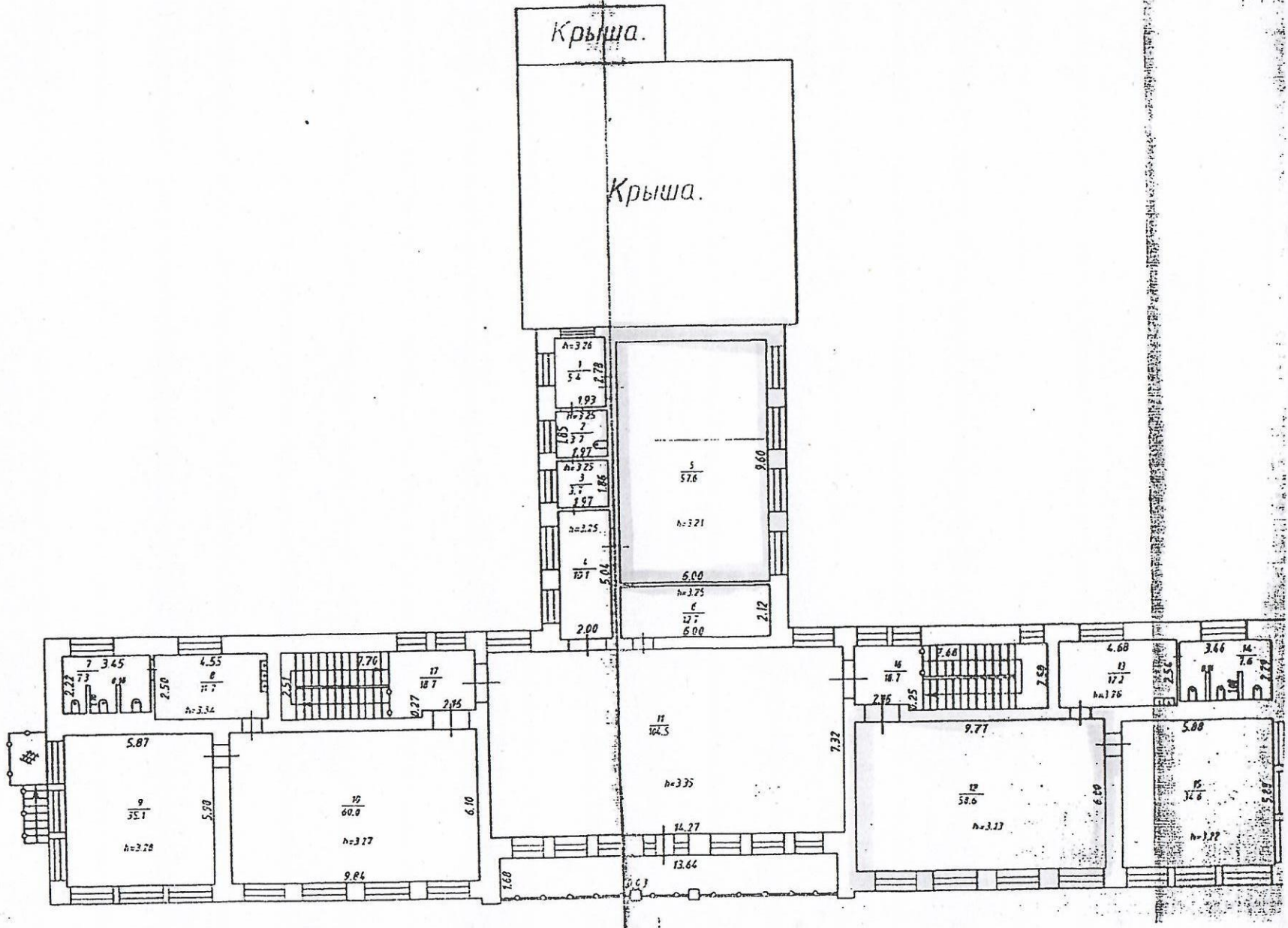


приложение № 2  
к Договору безвозмездного пользования  
муниципальным-нежилым помещением  
№ 32/31-6 от 14.09.2012

План 1 этаж



План 2 этажа





### ЭКСПЛИКАЦИЯ

внутренних обмеров и подсчетов площадей помещения строения литер \_\_\_\_\_

А

Кв. № \_\_\_\_\_ Ленинский  
корд (но.с.) Иркутск

ул. \_\_\_\_\_ Сибирских партизан  
дом \_\_\_\_\_ 26

| 1                 | 2  | 3   | 4                 | 5                             | Фактическое использование площадей |                |   |       |       |                          |    |         |    |                    |    | 18                |      |           |  |                |  |                  |  |        |  |                 |  |                                      |  |
|-------------------|----|---|-------------------|-------------------------------|------------------------------------|----------------|---|-------|-------|--------------------------|----|---------|----|--------------------|----|-------------------|------|-----------|--|----------------|--|------------------|--|--------|--|-----------------|--|--------------------------------------|--|
|                   |    |   |                   |                               | 7                                  | в том числе    |   |       |       |                          |    |         |    |                    | 17 |                   |      |           |  |                |  |                  |  |        |  |                 |  |                                      |  |
|                   |    |   |                   |                               |                                    | 8              | 9 | 10    | 11    | 12                       | 13 | 14      | 15 | 16                 |    |                   |      |           |  |                |  |                  |  |        |  |                 |  |                                      |  |
|                   |    | Назначение част. помещен.: жил. комната, магазин, контора, кухня, коридор, ванная и пр. |                   | Формулы для подсчета площадей |                                    | общая полезная |   | жилая |       | учрежденческая (контор.) |    | учебная |    | культурно-просвет. |    | лечебно-санитарн. |      | складочн. |  | комму. бытовая |  | производственная |  | прочая |  | вспомогательная |  | Внутр. высота пом от пола до потолка |  |
| 1                 | 2  | 3   | 4                 | 5                             | 6                                  | 7              | 8 | 9     | 10    | 11                       | 12 | 13      | 14 | 15                 | 16 | 17                | 18   |           |  |                |  |                  |  |        |  |                 |  |                                      |  |
| 1 этаж            |    |   |                   |                               |                                    |                |   |       |       |                          |    |         |    |                    |    |                   |      |           |  |                |  |                  |  |        |  |                 |  |                                      |  |
|                   | 1  |   | Мойка             |                               | 3,74*4,61                          | 17,2           |   |       |       |                          |    |         |    |                    |    | 17,2              | 2,99 |           |  |                |  |                  |  |        |  |                 |  |                                      |  |
|                   | 2  |   | Спальня           |                               | 6,10*4,67                          | 28,5           |   |       | 28,5  |                          |    |         |    |                    |    |                   | 3,09 |           |  |                |  |                  |  |        |  |                 |  |                                      |  |
|                   | 3  |   | Кухня             |                               | 3,80*4,39                          | 16,7           |   |       |       |                          |    |         |    |                    |    | 16,7              | 2,99 |           |  |                |  |                  |  |        |  |                 |  |                                      |  |
|                   | 4  |   | Коридор           |                               | 1,3*3,81                           | 5,0            |   |       |       |                          |    |         |    |                    |    | 5,0               | 3,09 |           |  |                |  |                  |  |        |  |                 |  |                                      |  |
|                   | 5  |   | Туалет            |                               | 1,63*0,97                          | 1,6            |   |       |       |                          |    |         |    |                    |    | 1,6               | 3,09 |           |  |                |  |                  |  |        |  |                 |  |                                      |  |
|                   | 6  |   | Ванная            |                               | 1,94*1,63                          | 3,2            |   |       |       |                          |    |         |    |                    |    | 3,2               | 3,09 |           |  |                |  |                  |  |        |  |                 |  |                                      |  |
|                   | 7  |   | Умывальная        |                               | 2,02*3,10                          | 6,3            |   |       |       |                          |    |         |    |                    |    | 6,3               | 3,09 |           |  |                |  |                  |  |        |  |                 |  |                                      |  |
|                   | 8  |   | Коридор           |                               | 2,0*4,56                           | 9,1            |   |       |       |                          |    |         |    |                    |    | 9,1               | 3,06 |           |  |                |  |                  |  |        |  |                 |  |                                      |  |
|                   | 9  |   | Коридор           |                               | 2,0*2,15                           | 4,3            |   |       |       |                          |    |         |    |                    |    | 4,3               | 3,06 |           |  |                |  |                  |  |        |  |                 |  |                                      |  |
|                   | 10 |   | Коридор           |                               | 2,0*4,73+0,43*1,72                 | 10,2           |   |       |       |                          |    |         |    |                    |    | 10,2              | 3,13 |           |  |                |  |                  |  |        |  |                 |  |                                      |  |
|                   | 11 |   | Игровая           |                               | 6,0*9,64                           | 57,8           |   |       | 57,8  |                          |    |         |    |                    |    |                   | 3,09 |           |  |                |  |                  |  |        |  |                 |  |                                      |  |
|                   | 12 |   | Кабинет           |                               | 6,0*2,14                           | 12,8           |   |       | 12,8  |                          |    |         |    |                    |    |                   | 3,12 |           |  |                |  |                  |  |        |  |                 |  |                                      |  |
|                   | 13 |   | Туалет            |                               | 3,45*2,18-(1,12*0,16)*2            | 7,2            |   |       |       |                          |    |         |    |                    |    | 7,2               | 3,13 |           |  |                |  |                  |  |        |  |                 |  |                                      |  |
|                   | 14 |   | Умывальная        |                               | 2,46*4,54+0,41*0,81                | 11,5           |   |       |       |                          |    |         |    |                    |    | 11,5              | 3,12 |           |  |                |  |                  |  |        |  |                 |  |                                      |  |
|                   | 15 |   | Лестничная клетка |                               | 2,50*4,62                          | 11,6           |   |       |       |                          |    |         |    |                    |    | 11,6              |      |           |  |                |  |                  |  |        |  |                 |  |                                      |  |
|                   | 16 |   | Спальня           |                               | 6,0*5,86                           | 35,2           |   |       | 35,2  |                          |    |         |    |                    |    |                   | 3,20 |           |  |                |  |                  |  |        |  |                 |  |                                      |  |
|                   | 17 |   | Игровая           |                               | 9,78*6,10                          | 59,7           |   |       | 59,7  |                          |    |         |    |                    |    |                   | 3,18 |           |  |                |  |                  |  |        |  |                 |  |                                      |  |
|                   | 18 |   | Кабинет зав. хоза |                               | 2,25*4,51                          | 10,1           |   |       |       |                          |    |         |    |                    |    | 10,1              | 3,15 |           |  |                |  |                  |  |        |  |                 |  |                                      |  |
|                   | 19 |   | Вестибюль         |                               | 9,40*4,80-0,14*0,38                | 45,1           |   |       |       |                          |    |         |    |                    |    | 45,1              | 3,17 |           |  |                |  |                  |  |        |  |                 |  |                                      |  |
|                   | 20 |   | Туалет            |                               | 0,94*1,35                          | 1,3            |   |       |       |                          |    |         |    |                    |    | 1,3               | 3,17 |           |  |                |  |                  |  |        |  |                 |  |                                      |  |
|                   | 21 |   | Мед. кабинет      |                               | 4,73*1,99-1,11*1,59                | 7,6            |   |       | 7,6   |                          |    |         |    |                    |    |                   | 3,12 |           |  |                |  |                  |  |        |  |                 |  |                                      |  |
|                   | 22 |   | Игровая           |                               | 6,0*9,74                           | 58,4           |   |       | 58,4  |                          |    |         |    |                    |    |                   | 3,13 |           |  |                |  |                  |  |        |  |                 |  |                                      |  |
|                   | 23 |   | Лестничная клетка |                               | 4,41*2,50                          | 11,0           |   |       |       |                          |    |         |    |                    |    | 11,0              |      |           |  |                |  |                  |  |        |  |                 |  |                                      |  |
|                   | 24 |   | Тамбур            |                               | 1,17*2,50                          | 2,9            |   |       |       |                          |    |         |    |                    |    | 2,9               | 2,08 |           |  |                |  |                  |  |        |  |                 |  |                                      |  |
|                   | 25 |   | Умывальная        |                               | 4,70*2,50+0,41*0,81                | 12,1           |   |       |       |                          |    |         |    |                    |    | 12,1              | 3,11 |           |  |                |  |                  |  |        |  |                 |  |                                      |  |
|                   | 26 |   | Туалет            |                               | 2,50*3,45-(1,09*0,16)*2            | 8,3            |   |       |       |                          |    |         |    |                    |    | 8,3               | 3,11 |           |  |                |  |                  |  |        |  |                 |  |                                      |  |
|                   | 27 |   | Спальня           |                               | 5,95*6,0                           | 35,7           |   |       | 35,7  |                          |    |         |    |                    |    |                   | 3,16 |           |  |                |  |                  |  |        |  |                 |  |                                      |  |
|                   | 28 |   | Коридор           |                               |                                    | 44,8           |   |       |       |                          |    |         |    |                    |    | 44,8              | 3,06 |           |  |                |  |                  |  |        |  |                 |  |                                      |  |
| Итого по 1 этажу: |    |   |                   |                               |                                    | 535,2          |   |       | 295,7 |                          |    |         |    |                    |    | 535,2             |      |           |  |                |  |                  |  |        |  |                 |  |                                      |  |



Приложение № 1  
к Договору безвозмездного пользования  
муниципальным нежилым помещением  
№ 32/21-5 от 14.09.2021г.

### Передаточный акт

г. Иркутск

«14» 09.2021г.

Мы нижеподписавшиеся, Ссудодатель - Муниципальное бюджетное дошкольное образовательное учреждение города Иркутска детский сад № 2 (МБДОУ г. Иркутска детский сад № 2), в лице заведующего Грудининой Елены Викторовны, действующего на основании Устава и Ссудополучатель - Муниципальное автономное учреждение дополнительного образования города Иркутска «Станция юных натуралистов» (МАУДО г. Иркутска СЮН), в лице директора Кузменковой Людмилы Юрьевны, действующего на основании Устава, на основании договора безвозмездного пользования муниципальным нежилым помещением № 32/21-5 от 14.09.2021г. произвели прямо-передачу Объекта:

1. Месторасположение Объекта: г. Иркутск, ул. Сибирских Партизан, 26, номера на поэтажном плане 11, 17 на 1-м этаже и нежилые помещения, номера на поэтажном плане 5, 12 на 2-ом этаже МБДОУ г. Иркутска детского сада № 2.
2. Площадь Объекта, расположенного на 1 этаже:  
нежилое помещение номер на поэтажном плане 11 – 57,8 кв. м.,  
нежилое помещение номер на поэтажном плане 17 – 59,7 кв. м.  
Площадь Объекта, расположенного на 2 этаже:  
нежилое помещение номер на поэтажном плане 5 – 57,6 кв. м.,  
нежилое помещение номер на поэтажном плане 12 – 58,6 кв. м.
3. Характеристика Объекта: нежилые помещения.
4. Назначение Объекта, расположенного на 1 этаже:  
нежилое помещение номер на поэтажном плане 11 – игровая,  
нежилое помещение номер на поэтажном плане 17 – игровая.  
Назначение Объекта, расположенного на 2 этаже:  
нежилое помещение номер на поэтажном плане 5 – театральная студия,  
нежилое помещение номер на поэтажном плане 12 – игровая.
5. Санитарно-техническое состояние Объекта: удовлетворительное.

Площадь земельного участка, расположенного под Объектом и необходимого для его использования: 233,70 кв. м.

Настоящий акт является неотъемлемой частью договора безвозмездного пользования муниципальным нежилым помещением № 32/21-5 от 14.09.2021г., составлен в 2-х экземплярах, по одному для каждой из сторон Договора.

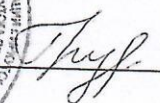
Сдал:

Ссудодатель  
МБДОУ г. Иркутска детский сад № 2


Принял:

Ссудополучатель:  
МАУДО г. Иркутска СЮН

Заведующий

 Е.В. Грудинина

Директор  
М.п.

 Л.Ю. Кузменкова

