

# Презентация на тему : Байкальская нерпа



Подготовила: воспитатель  
МБДОУ г. Иркутска детский сад № 36  
Гурома Виктория Алексеевна

На Байкале воздух терпкий. И в студёных водах нерпа  
Дружим мы с байкальской  
нерпой. Плещет рыбкой золотой...

Нерпа здесь давно живёт  
И загадкою слывёт.

Как в Байкале оказалась?  
Как в Сибири прописалась?  
И откуда приплыла?  
Может, в Арктике жила?

...Зацвела весною верба.

– Нерпа, нерпочка,  
постой!

Загадать хочу желанье,  
Чтобы в море-океане,  
Где волной Байкал шумит,  
Появилась рыба-кит!





Байкальская нерпа — единственный в мире вид тюленя, который живёт в пресной воде. Обитает в озере Байкал, особенно широко в северной и средней его частях.





# Ушканьи острова – любимое место байкальских нерп.



# Питание

Любимая еда – это рыбка голомянка и байкальский бычок. В течении года она способна употребить более тонны подобного корма. Иногда в пищу байкальской нерпы по случайности попадает омуль, которая в итоге составляет до 2-3 процента её суточного рациона.

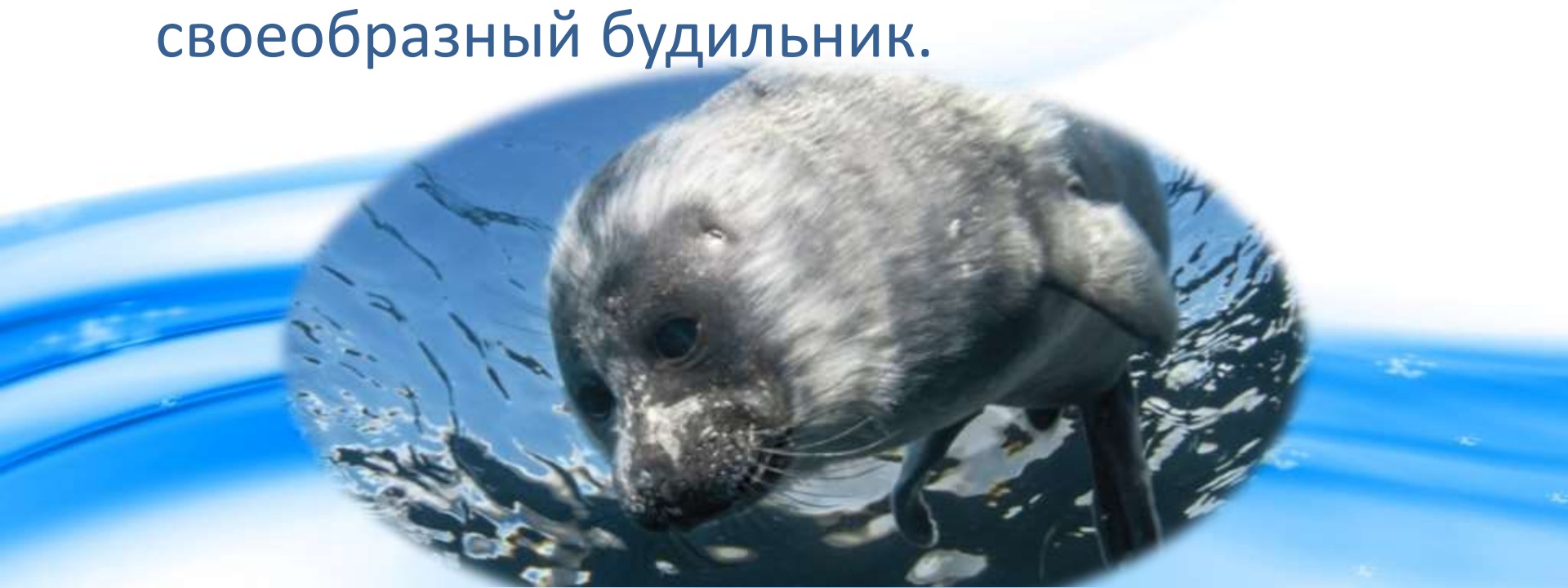






# Сон

У нерпы очень крепкий сон, она не реагирует даже на прикосновения. Спит она в воде, и длина ее сна длится до тех пор, пока в легких будет запас кислорода. Так что уникальность нерпы состоит и в этом. Окончание кислорода срабатывает как своеобразный будильник.



Нерпа — вершина в пищевой цепи в экосистеме Байкала.  
Единственным источником опасности может быть человек.





Детёнышей нерпы рожают в специально подготовленном снежном логове, обычно одного, редко двух, в феврале-марте. Вес новорождённого — до 4 кг. Шкурка детёныша белого цвета. Отсюда его название — белёк.







# Зимовка

Зимовка нерпы происходит в логовах под снегом и подо льдом. По мере обледенения поверхности озера нерпы делают специальные отдушины, 1-2 м в диаметре, и постоянно удаляют с них наледи, чтобы отдушины не уменьшались.

Когда озеро сковывает лед, нерпы дышат только через эти отдушины. Каждое логовище животного окружено десятками продухов, кроме одного основного и самого большого. Продухи округлые, в диаметре 10-15 см, и нерпа может высунуться в них за глотком воздуха. Отдушины расширяются вниз, у них воронкообразная форма.



**С марта по май происходит линька. В это время нерпа практически не ест и не идет в воду.**



Дмитрий Восточный © 2014



**Спасибо за внимание!**

