

«СОГЛАСОВАНО»
Начальник департамента
образования КСПК
администрации г.Иркутска
А.А.Головко

« 05 » 07 2023 г.



«УТВЕРЖДАЮ»
Заведующий МБДОУ
г.Иркутска
детский сад №61

Иванов И.Н. Дыгало
« 05 » 07 2023 г.



«СОГЛАСОВАНО»
Начальник ОГИБДД МУ МВД
России «Иркутское»
подполковник полиции
Е.М.Каримов

« 05 » 07 2023 г.



ПАСПОРТ

ДОРОЖНОЙ БЕЗОПАСНОСТИ ОБРАЗОВАТЕЛЬНОЙ ОРГАНИЗАЦИИ
Муниципального бюджетного дошкольного образовательного учреждения

города Иркутска детского сада №61

(наименование образовательной организации)

2023 год

Общие сведения

Муниципальное бюджетное дошкольное образовательное учреждение города
Иркутска детский сад №61

Тип образовательной организации: бюджетное образовательное учреждение

Юридический адрес: РФ, Иркутская область, 664024, г.Иркутск, ул.Днепровская 7

Фактический адрес: РФ, Иркутская область, 664024, г.Иркутск, ул.Днепровская 7

Руководители образовательной организации:

Заведующий Дыгало Лидия Николаевна тел.: 89148938188

Заместитель
Заведующего Чеботарева Ан астасия Сергеевна тел.: 89834449784

Ответственные работники
муниципального органа
образования

(должность)

(фамилия, имя, отчество)

(телефон)

Ответственные от БДД Госавтоинспекции:

инспектор по пропаганде БДД
ОГИБДД МУ МВД России «Иркутское»
старший лейтенант полиции

Каулина Валентина Евгеньевна
тел.: 89016316568

Ответственные работники
Образовательной организации за
мероприятия по профилактике
детского травматизма:

воспитатель
Темникова Наталья Юрьевна
тел.: 89041452556

Руководитель или ответственный
работник дорожно-эксплуатационной
организации, осуществляющей
содержание улично-дорожной
сети (УДС)*

(фамилия, имя, отчество)

(телефон)

Руководитель или ответственный
работник дорожно-эксплуатационной
организации, осуществляющей
содержание технических средств
организации дорожного
движения (ТСОДД)*

(фамилия, имя, отчество)

(телефон)

Количество воспитанников: 200

Наличие уголка по БДД: имеется на 1 этаже, фойе, в каждой группе

Наличие класса по БДД: нет

Наличие автогородка (площадки) по БДД: нет

Наличие автобуса в образовательной организации: нет

Режим работы образовательной организации:

Пятидневная рабочая неделя: 7.00-19.00

Телефоны оперативных служб:

Единый номер службы спасения: 112

Пожарные: 01; 101; 8(3952)21-68-05

Полиция: 02; 102;

Скорая медицинская помощь: 03»103;

Отделение пропаганды ОГИБДД МУ МВД России «Иркутское»:
21-76-01; 21-75-74

ОБДПС МУ МВД России «Иркутское»: 21-76-01

ДЧ МУ МВД России «Иркутское»: 21-68-05

ДЧ УГИБДД ГУ МВД России по Иркутской области: 21-27-99

ОП-7 МУ МВД России «Иркутское» 29-21-40; 21-39-35

* Дорожно-эксплуатационные организации, осуществляющие содержание УДС и ТСОДД, несут ответственность в соответствии с законодательством Российской Федерации (Федеральный закон «О безопасности дорожного движения» от 10 декабря 1995 г. № 196-ФЗ, Кодекс Российской Федерации об административных правонарушениях, Гражданский кодекс Российской Федерации)

Содержание

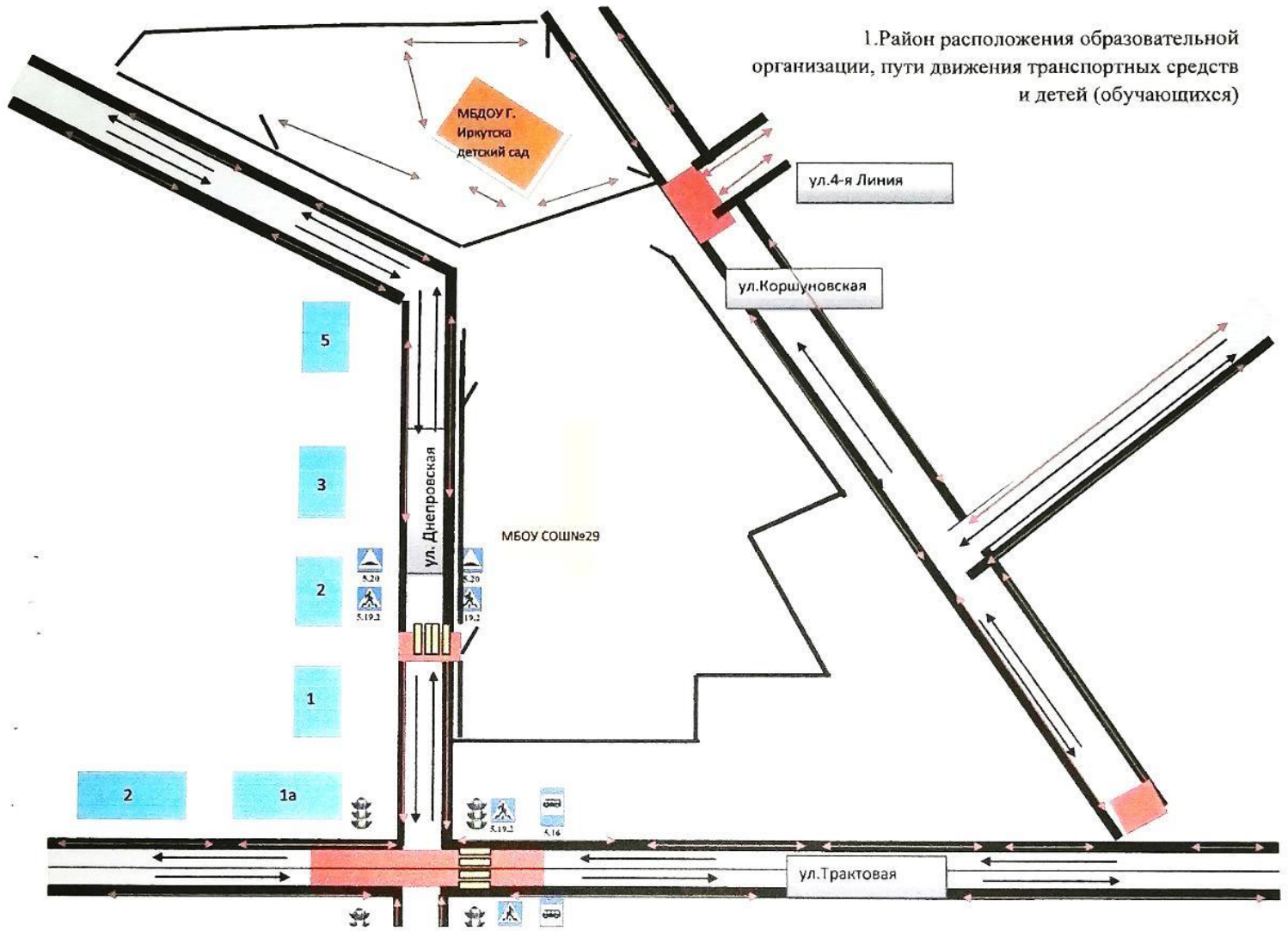
I. План-схемы образовательной организации (сокращение – ОО).

1. Район расположения образовательной организации, пути движения транспортных средств и детей (воспитанников).

2. Организация дорожного движения в непосредственной близости от образовательной организации с размещением соответствующих технических средств организации дорожного движения, маршруты движения детей и расположение парковочных мест.

3. Пути движения транспортных средств к местам разгрузки/погрузки и рекомендуемые безопасные пути передвижения детей по территории образовательной организации.

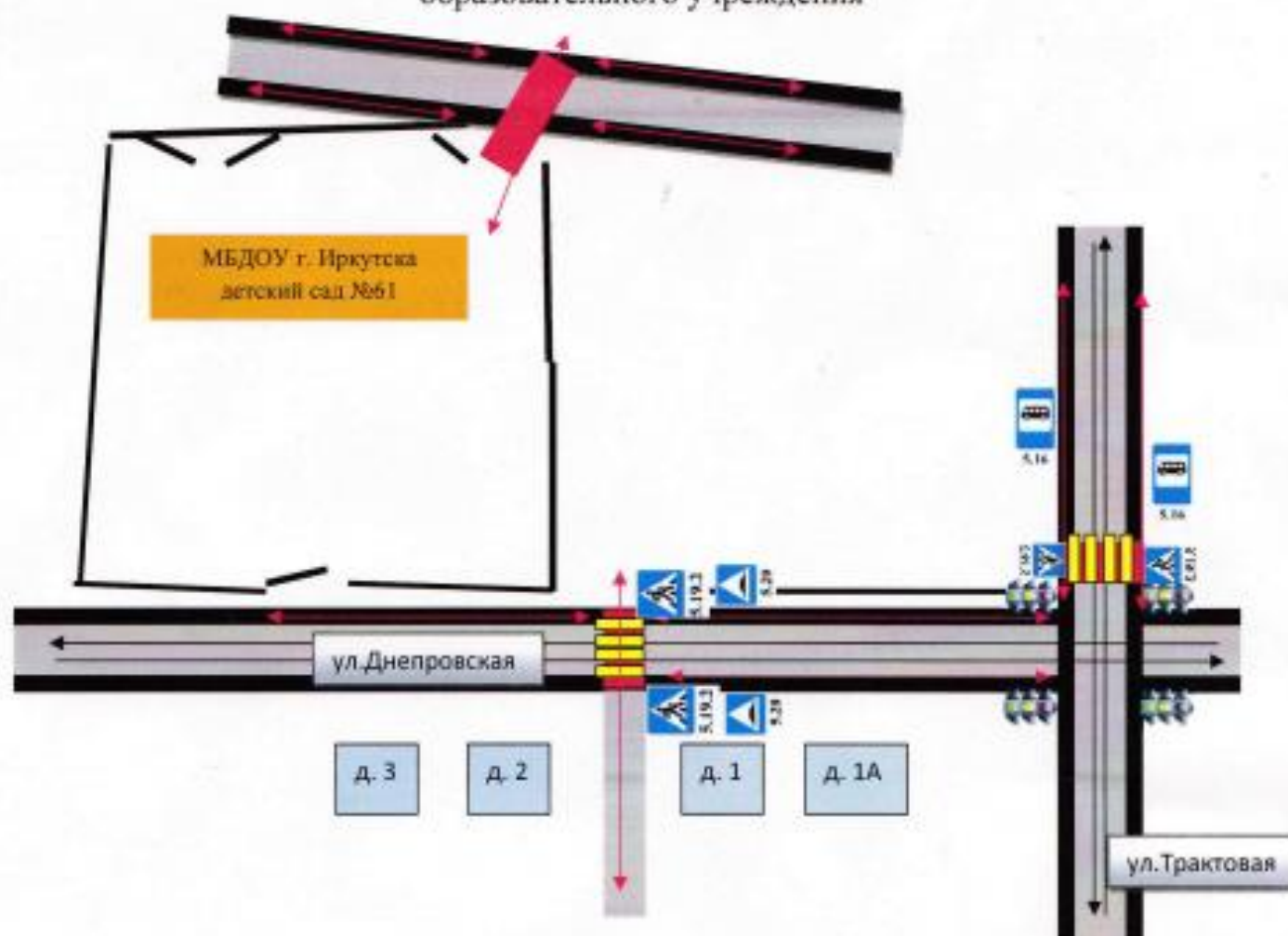
1. Район расположения образовательной организации, пути движения транспортных средств и детей (обучающихся)



УСЛОВНЫЕ ОБОЗНАЧЕНИЯ:

- жилая застройка
- тротуар
- проезжая часть
- пешеходный переход
- территория образовательного учреждения
- движение транспортных средств
- движение детей, обучающихся в/из образовательного учреждения
- опасные участки

Схема организации дорожного движения в непосредственной близости от образовательного учреждения






УСЛОВНЫЕ ОБОЗНАЧЕНИЯ:

-  - жилая застройка
-  - тротуар
-  - проезжая часть
-  - пешеходный переход
-  - территория образовательного учреждения
-  - движение транспортных средств
-  - движение детей, учеников в/из образовательное учреждение
-  - опасные участки

Схема движения транспортных средств к местам разгрузки/ погрузки и рекомендуемые пути движения детей по территории образовательного учреждения



-  - Место разгрузки/погрузки
-  - Движение детей на территории ДОУ по маршруту № 1
-  - Движение грузовых транспортных средств по территории школы