

Анализ показателей НОК

1. Критерий «Открытость и доступность информации об организациях, осуществляющих образовательную деятельность»

1.1. Показатель «Соответствие информации о деятельности организации (учреждения), размещенной на общедоступных информационных ресурсах, ее содержанию и порядку (форме) размещения, установленным нормативными правовыми актами»

№ п/п	Наименование учреждения	Значение показателя	Значение параметра	Значение показателя с учетом значимости критерия
1	МБДОУ г. Иркутска детский сад №62	95,5	95,5	28,6

1.1.1. Показатель «Соответствие информации о деятельности организации, размещенной на общедоступных информационных ресурсах, ее содержанию и порядку (форме) размещения, установленным нормативными правовыми актами, на информационных стендах в помещении организации».

№ п/п	Наименование учреждения	Нормативное количество документов	Итоговое количество документов	Значение показателя с учетом значимости критерия
1	МБДОУ г. Иркутска детский сад №62	13	14	27,9

1.1.2. Показатель «Соответствие информации о деятельности организации, размещенной на общедоступных информационных ресурсах, ее содержанию и порядку (форме) размещения, установленным нормативными правовыми актами, на официальном сайте организации в информационно-телекоммуникационной сети «Интернет».

№ п/п	Наименование учреждения	Нормативное количество документов	Итоговое количество документов	Значение показателя с учетом значимости критерия
1	МБДОУ г. Иркутска детский сад №62	40	41	29,4

1.2. Показатель «Наличие и функционирование на официальном сайте организации дистанционных способов обратной связи и взаимодействия с получателями услуг»

№ п/п	Наименование учреждения	Количество способов обратной связи	Функционирование способов обратной связи	Значение показателя с учетом значимости критерия
1	МБДОУ г. Иркутска детский сад №62	5	5	30

1.3 Показатель «Доля получателей услуг, удовлетворенных открытостью, полнотой и доступностью информации о деятельности организации, размещенной на информационных стендах в помещении организации, на официальном сайте организации (в % от общего числа опрошенных получателей услуг)»

№ п/п	Наименование учреждения	Значение показателя	Значение параметра	Значение показателя с учетом значимости критерия
1	МБДОУ г. Иркутска детский сад №62	97	97	38,8

1.3.1 Показатель «Доля получателей услуг, удовлетворенных открытостью, полнотой и доступностью информации о деятельности организации, размещенной на информационных стендах в помещении организации (в % от общего числа опрошенных получателей услуг)»

№ п/п	Наименование учреждения	Количество анкет (общее)	Количество анкет (с положительным ответом)	Значение показателя
1	МБДОУ г. Иркутска детский сад №62	324	317	98

1.3.2 Показатель «Доля получателей услуг, удовлетворенных открытостью, полнотой и доступностью информации о деятельности организации, размещенной

на официальном сайте организации (в % от общего числа опрошенных получателей услуг)»

№ п/п	Наименование учреждения	Количество анкет (общее)	Количество анкет положительным ответом)	Значение показателя (с)
1	МБДОУ г. Иркутска детский сад №62	324	312	96

2. Критерий «Комфортность условий, в которых осуществляется образовательная деятельность»

2.1. Показатель «Обеспечение в организации комфортных условий для предоставления услуг»

№ п/п	Наименование учреждения	Количество условий	Значение параметра	Значение показателя с учетом значимости критерия
1	МБДОУ г. Иркутска детский сад №62	5	100	50

2.2. Показатель «Доля получателей услуг, удовлетворенных комфортностью предоставления услуг (в % от общего числа опрошенных получателей услуг)»

№ п/п	Наименование учреждения	Количество анкет (общее)	Количество анкет положительным ответом)	Значение показателя (с)
1	МБДОУ г. Иркутска детский сад №62	324	319	98

3. Критерий «Доступность услуг для инвалидов»

3.1. Показатель «Оборудование помещений организации и прилегающей к организации территории с учетом доступности для инвалидов»

№ п/п	Наименование учреждения	Количество единиц оборудования	Значение параметра	Значение показателя с учетом значимости критерия
1	МБДОУ г. Иркутска детский сад №62	5	100	30

3.2. Показатель «Обеспечение в организации условий доступности, позволяющих инвалидам получать услуги наравне с другими»

№ п/п	Наименование учреждения	Количество условий	Значение параметра	Значение показателя с учетом значимости критерия
1	МБДОУ г. Иркутска детский сад №62	5	100	40

3.3. Показатель «Доля получателей услуг, удовлетворенных доступностью услуг для инвалидов (в % от общего числа опрошенных получателей услуг – инвалидов)»

№ п/п	Наименование учреждения	Количество анкет (общес)	Количество анкет (с положительным ответом)	Значение показателя
1	МБДОУ г. Иркутска детский сад №62	20	20	100

4. Критерий «Доброжелательность, вежливость работников организаций образования»

4.1. Показатель «Доля получателей услуг, удовлетворенных доброжелательностью, вежливостью работников организации, обеспечивающих первичный контакт и информирование получателя услуги при непосредственном обращении в организацию (в % от общего числа опрошенных получателей услуг)».

№ п/п	Наименование учреждения	Количество анкет (общее)	Количество анкет (с положительным ответом)	Значение показателя
1	МБДОУ г. Иркутска детский сад №62	324	318	98

4.2. Показатель «Доля получателей услуг, удовлетворенных доброжелательностью, вежливостью работников организации, обеспечивающих непосредственное оказание услуги при обращении в организацию (в % от общего числа опрошенных получателей услуг)».

№ п/п	Наименование учреждения	Количество анкет (общее)	Количество анкет (с положительным ответом)	Значение показателя
1	МБДОУ г. Иркутска детский сад №62	324	319	98

4.3. Показатель «Доля получателей услуг, удовлетворенных доброжелательностью, вежливостью работников организации при использовании дистанционных форм взаимодействия (в % от общего числа опрошенных получателей услуг)»

№ п/п	Наименование учреждения	Количество анкет (общее)	Количество анкет (с положительным ответом)	Значение показателя
1	МБДОУ г. Иркутска детский сад №62	324	317	98

5. Критерий «Удовлетворенность условиями ведения образовательной деятельности организаций»

5.1. Показатель «Доля получателей услуг, которые готовы рекомендовать организацию родственникам и знакомым (могли бы ее рекомендовать, если бы была возможность выбора организации) (в % от общего числа опрошенных получателей услуг)»

№ п/п	Наименование учреждения	Количество анкет (общее)	Количество анкет (с положительным ответом)	Значение показателя
1	МБДОУ г. Иркутска детский сад №62	324	320	99

5.2. Показатель «Доля получателей услуг, удовлетворенных организационными условиями оказания услуг - графиком работы организации (в % от общего числа опрошенных получателей услуг)»

№ п/п	Наименование учреждения	Количество анкет (общее)	Количество анкет (с положительным ответом)	Значение показателя
1	МБДОУ г. Иркутска детский сад №62	324	320	99

5.3. Показатель «Доля получателей услуг, удовлетворенных в целом условиями оказания услуг в организации (в % от общего числа опрошенных получателей услуг)»

№ п/п	Наименование учреждения	Количество анкет (общее)	Количество анкет (с положительным ответом)	Значение показателя
1	МБДОУ г. Иркутска детский сад №62	324	320	99

Выводы по результатам оценки критерия «Открытость и доступность информации об организации»: 97,45%

Выводы по результатам оценки критерия «Комфортность условий предоставления услуг»: 99%

Выводы по результатам оценки критерия «Доступность услуг для инвалидов»: 100%

Выводы по результатам оценки критерия «Доброжелательность, вежливость работников организаций»: 98%

Выводы по результатам оценки критерия «Удовлетворенность условиями оказания услуг»: 99%

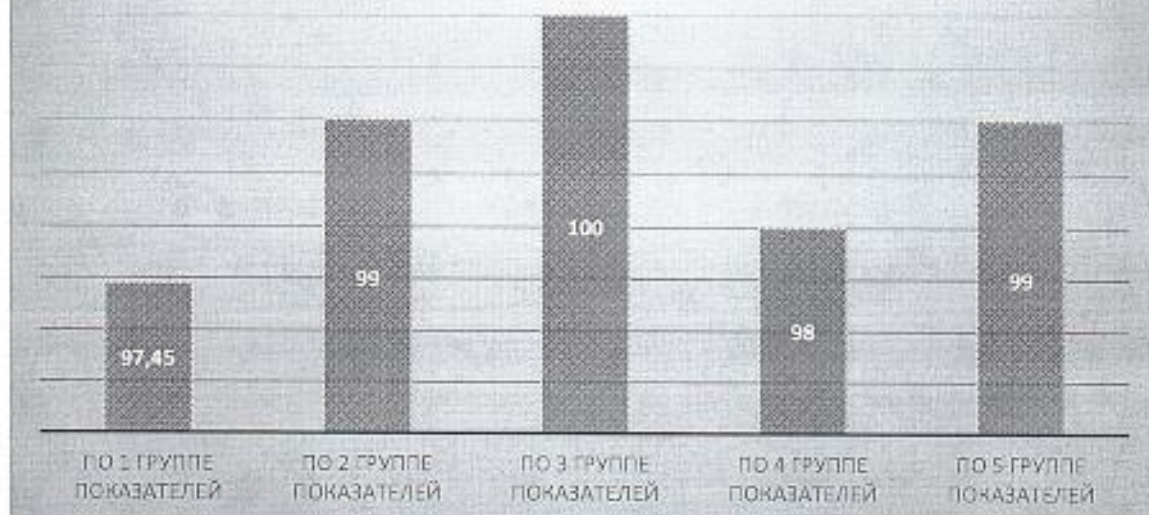
Количество учащихся (воспитанников) организации в текущем учебном году - 565 чел.

Количество опрошенных родителей учащихся (воспитанников) - 324 чел.

Итоговые показатели по всем группам

№ п/п	Наименование учреждения	Суммарное значение показателей	Суммарное значение параметров	значение
1	МБДОУ г. Иркутска детский сад №62	98,69	98,69	

Значения по всем группам показателей



Предложения по улучшению качества работы организации.

МБДОУ г. Иркутска детский сад №62

Замечаний нет

Выписки и пожелания из анкет

- хотелось бы, чтобы крайнее время приёма в группу ребёнка не ограничивалось 8:20;
- было бы неплохо сделать дежурную доп группу, так как я работаю допоздна, ребёнка не всегда могу забрать сама, пользуюсь услугами няни;
- ремонт санузла, раковины;
- всё отлично;
- улучшить безопасность;
- повышение заработной платы для работников дошкольного учреждения;
- всё отлично.

Заключение подготовлено специалистами-экспертами ООО «Грантри»

Директор



А.В.Михалев