

**СОГЛАСОВАНО**

Начальник департамента  
комитета по социальной  
политике и культуре  
администрации г. Иркутска  
\_\_\_\_\_ А.А. Головко  
\_\_\_\_\_ 2023 г



**УТВЕРЖДАЮ**

Заведующий МБДОУ  
г. Иркутска детский сад № 7  
И.Н. Мокренко  
\_\_\_\_\_ 2023 г



**СОГЛАСОВАНО**

Начальник ОГИБДД  
МУ МВД «Иркутское»  
подполковник полиции  
\_\_\_\_\_ Е.М. Каримов  
« 25 » \_\_\_\_\_ 2023 г



**ПАСПОРТ**

**ДОРОЖНОЙ БЕЗОПАСНОСТИ  
ОБРАЗОВАТЕЛЬНОГО УЧРЕЖДЕНИЯ**

**Муниципального бюджетного дошкольного  
образовательного учреждения города Иркутска детский сад № 7**

2023 г

## Общие сведения

**Наименование** **ОО:** Муниципальное бюджетное дошкольное образовательное учреждение города Иркутска детский сад № 7

**Тип ОО:** дошкольная образовательная организация

**Юридический адрес:** 664019, г. Иркутск, ул. Зимняя, строение 26

**Фактический адрес:** 664019, г. Иркутск, ул. Зимняя, строение 26

**Руководители ОО:**

**заведующий:** Мокренко Инга Никандровна 43-48-58

**заместитель заведующего:** Мокина Анжела Алексеевна 43-48-58

**заместитель заведующего по АХЧ:** Андреева Елена Анатольевна 43-48-58

**Ответственные работники муниципального органа образования**

Главный специалист по мобилизационной подготовке и гражданской обороне департамента образования комитета по социальной политике и культуре администрации г. Иркутска Трофименко А.А. 52-01-77

**Ответственные от Госавтоинспекции**

Инспектор по пропаганде БДД ОГИБДД УМ МВД России «Иркутское»

лейтенант полиции Морозова Е.Д. тел. 21-75-73

**Ответственные работники за мероприятия по профилактике детского травматизма**

старший воспитатель Шпет Светлана Александровна 43-48-58

**Руководитель или ответственный работник дорожно-эксплуатационной организации, осуществляющей содержание улично-дорожной сети (УДС)**

---

(фамилия, имя, отчество)

(телефон)

**Руководитель или ответственный работник дорожно-эксплуатационной организации, осуществляющей содержание технических средств организации дорожного движения (ТСОДД)**

---

(фамилия, имя, отчество)

(телефон)

**Количество воспитанников:** 471

**Наличие уголка по БДД:** во всех группах, начиная с младшей группы уголки по правилам дорожного движения, плакаты; для родителей оформлены консультации в группах

**Наличие класса по БДД** нет

**Наличие автогородка (площадки) по БДД** нет

**Наличие автобуса в образовательном учреждении** нет

**Режим работы учреждения:** 07.00 – 19.00

**Телефоны оперативных служб:**

Единая диспетчерская служба администрации г. Иркутска:

8 (3952) 24-25-04, 520-112

Пожарные: 101, 112, 8 (3952) 25-79-01

Главное управление МВД России по Иркутской области (дежурная часть):  
102, 8 (3952) 21-65-11

МУ МВД России "Иркутское": 8 (3952) 21-68- 05

Скорая помощь: 103, 8 (3952) 29-24-36

Аварийно-спасательная группа г. Иркутска: 8 (3952) 56-02-46

Отдел полиции № 6 МУ МВД России «Иркутское» - тел. 8 (3952) 21-36-00

Дежурная часть ОБДПС ГИБДД МУ МВД России «Иркутское»

8 (3952) 21-76-01

Отделение пропаганды БДД ОГИБДД России «Иркутское» 8(3952) 21-75-73,  
21-75-75

Телефон доверия МУ МВД России «Иркутское» 8 (3952) 21-68-00

## Содержание

### I. План – схемы ОУ

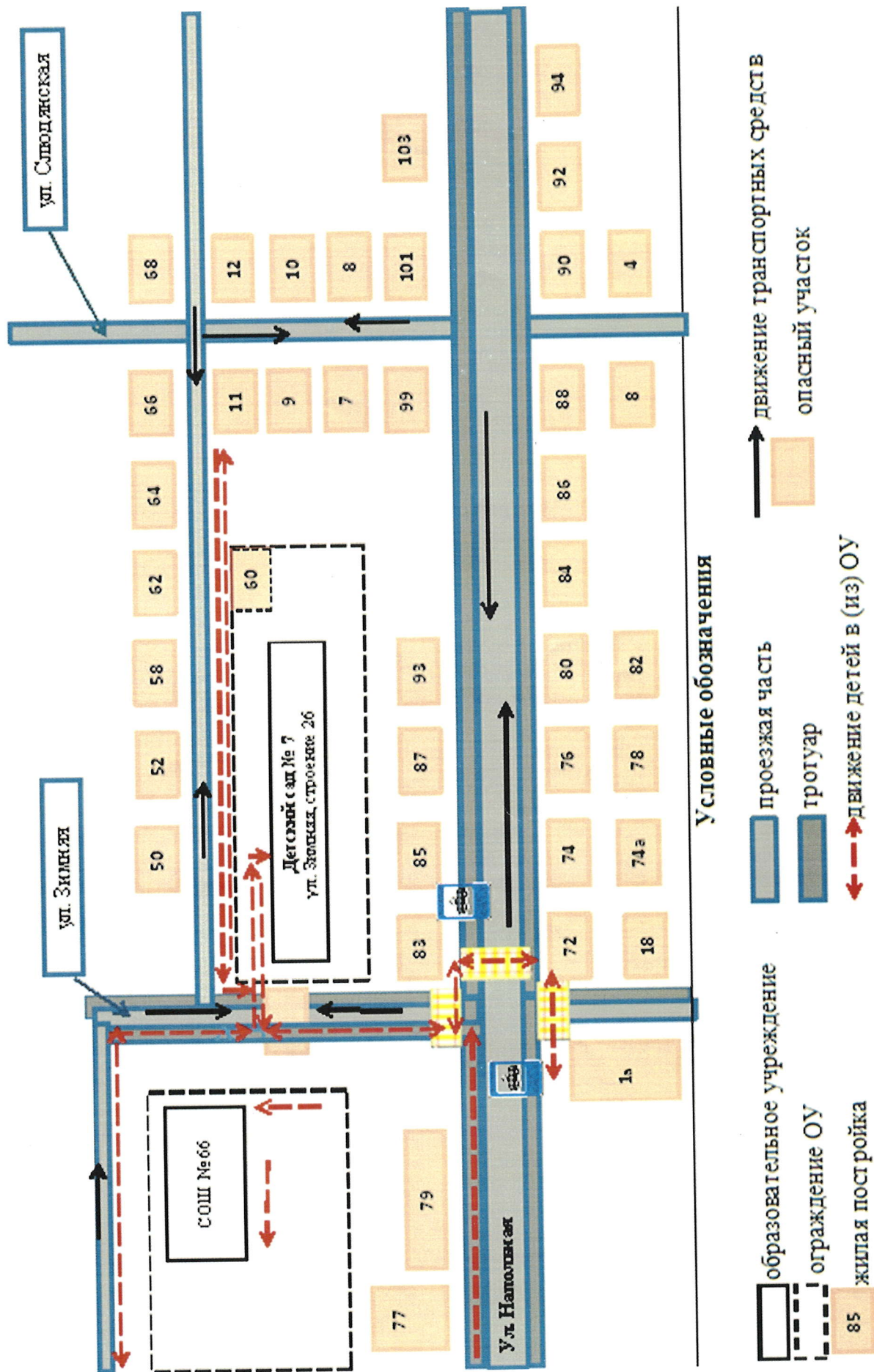
- 1) План – схема расположения ОУ, пути движения транспортных и детей.
- 2) Организация дорожного движения в непосредственной близости от образовательного учреждения с размещением соответствующих технических средств, маршруты движения детей и расположение парковочных мест.
- 3) Пути движения транспортных средств к местам разгрузки/погрузки и рекомендуемых безопасных путей передвижения детей по территории ОУ.

### II. Приложения

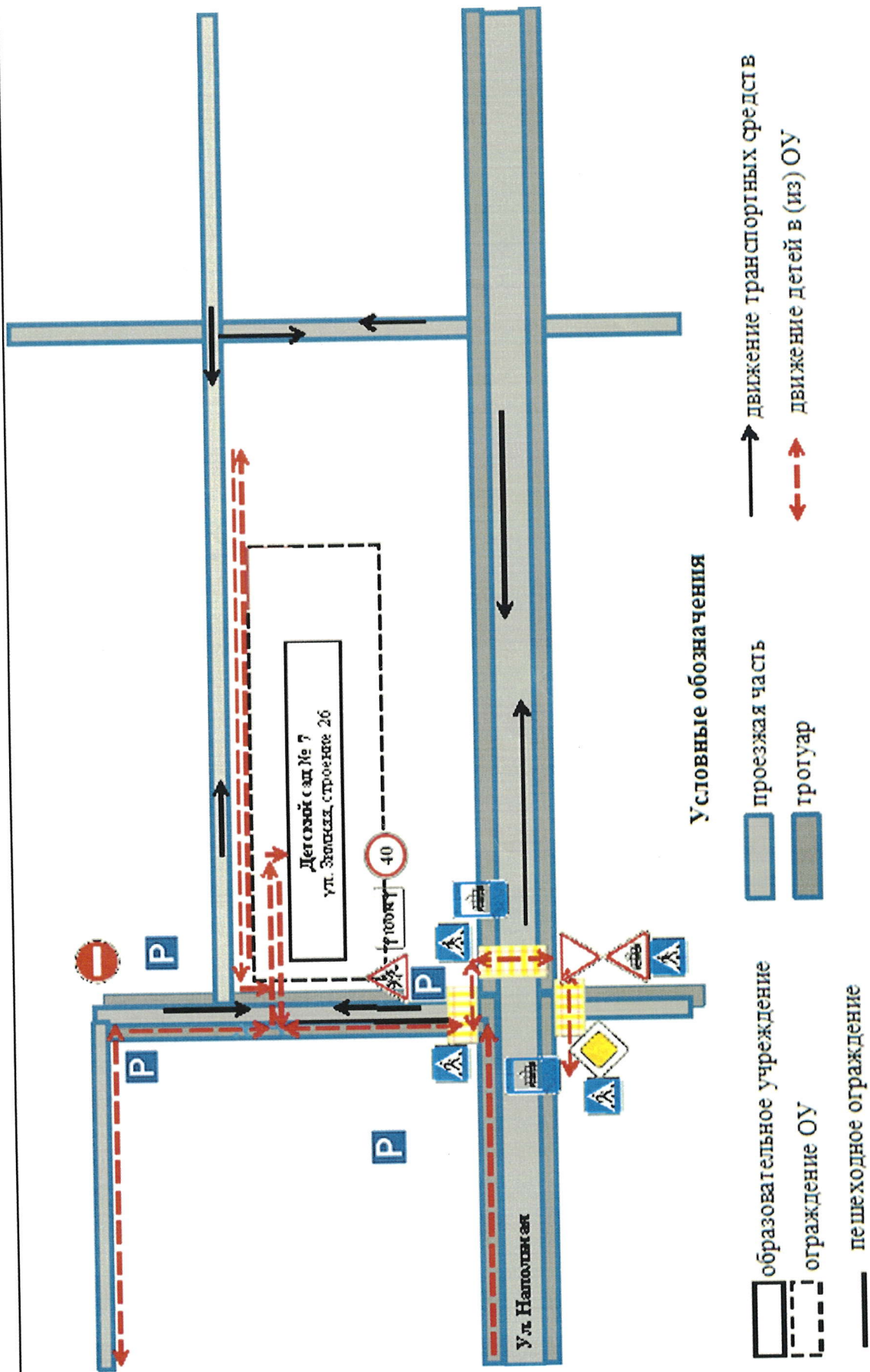
План – схема пути движения транспортных средств и детей при проведении дорожных ремонтно – строительных работ.



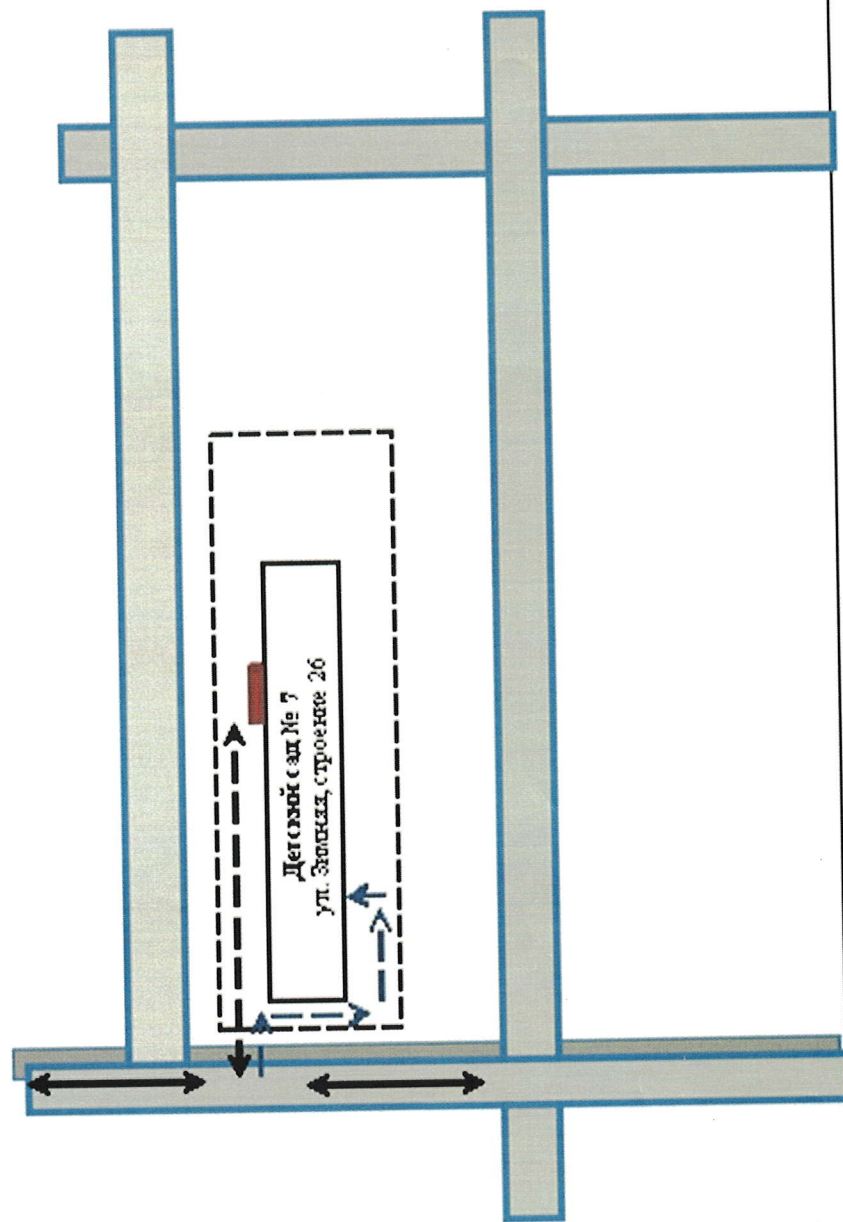
План – схема расположения ОУ, пути движения транспортных средств и детей



Организация дорожного движения в непосредственной близости от ОУ с размещением соответствующих технических средств, маршруты движения детей и расположение парковочных мест



Пути движения транспортных средств к местам разгрузки / погрузки и рекомендуемые безопасные пути передвижения детей по территории ОО

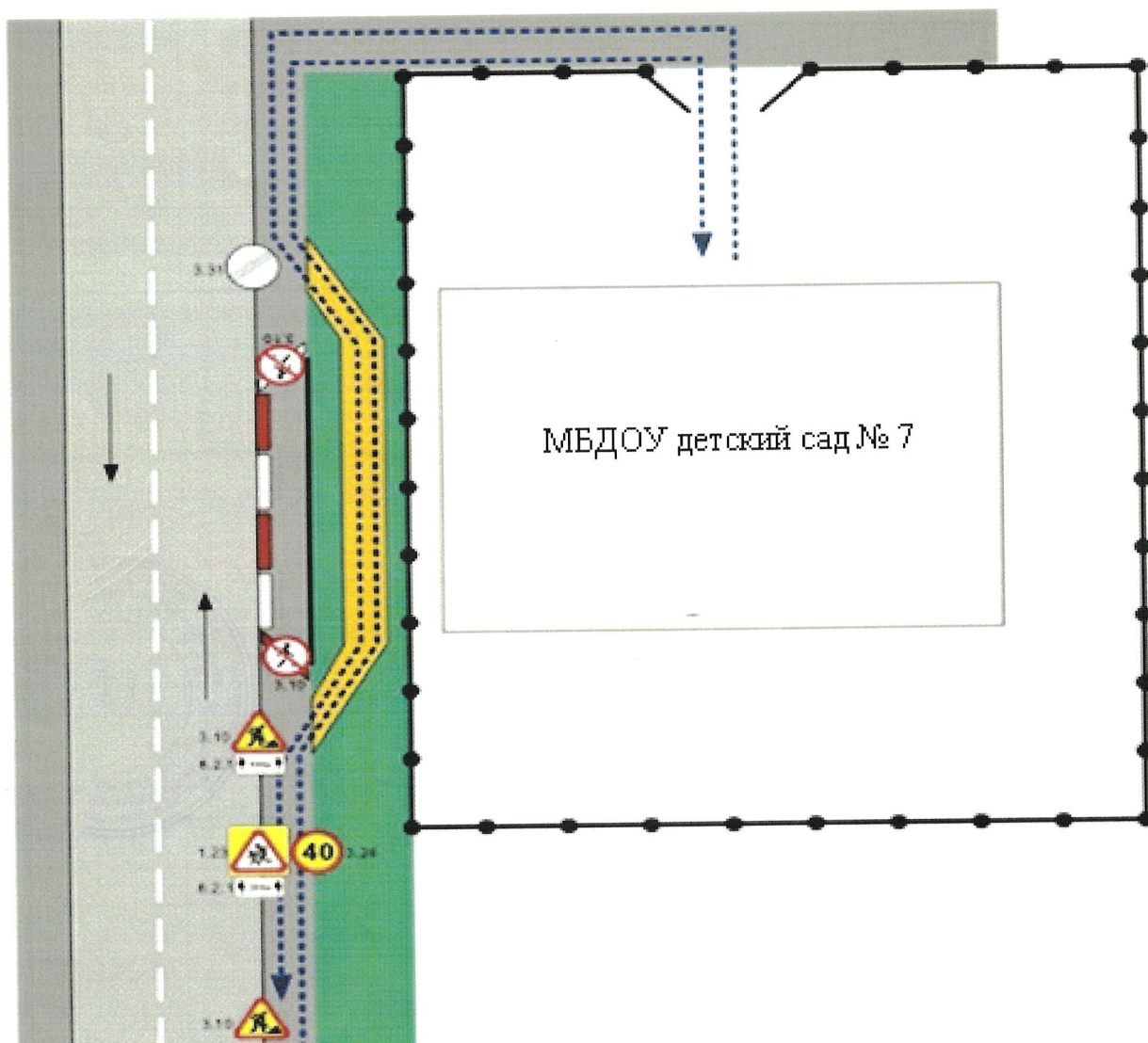





Условные обозначения

- въезд / выезд транспортных средств
- ← — — — — — ← движение грузовых транспортных средств по территории
- ▬ место разгрузки / погрузки
- ↔ — — — — — ↔ движение детей по территории ОУ



**Приложение**  
**План-схема пути движения транспортных средств и детей**  
**при проведении дорожных ремонтно-строительных работ**  
**вблизи образовательной организации**



-  - временная пешеходная дорожка
-  - направление движения транспортного потока
-  - рекомендуемое направление движения пешеходного потока