

«СОГЛАСОВАНО»

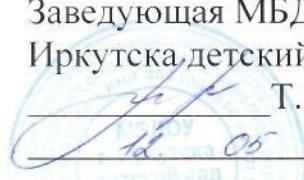
Начальник департамента
образования КСПК
администрации г. Иркутска


О.В. Ивкин

12 05 2021 г.

«УТВЕРЖДАЮ»

Заведующая МБДОУ города
Иркутска детский сад № 84
Т.С. Богданова


2021 г.

«СОГЛАСОВАНО»

Врио начальника ОГИБДД МУ
МВД России «Иркутское»
подполковник полиции


В.А. Егоров

12 05 2021 г.

ПАСПОРТ

дорожной безопасности образовательной организации

Муниципальное бюджетное дошкольное образовательное учреждение

города Иркутска детский сад № 84

2021 год

Общие сведения

Муниципальное бюджетное дошкольное образовательное учреждение города Иркутска детский сад № 84

Тип образовательной организации: Дошкольное образовательное учреждение

Юридический адрес: 66475, г. Иркутск, ул. Байкальская, 219

Фактический адрес: 66475, г. Иркутск, ул. Байкальская, 219

Заведующая МБДОУ города Иркутска детский сад № 84

Богданова Татьяна Сергеевна

662-975

Заместитель заведующей по АХЧ

Пирогова Анна Евгеньевна

994-450

Заместитель заведующего

Здоровеннова Татьяна Владимировна

89643574736

Ответственные работники муниципального органа образования

Главный специалист по мобилизационной подготовке к гражданской обороне департамента образования комитета по социальной политике и культуре администрации г. Иркутска

А.А. Трофименко

52-01-77

Ответственные от Госавтоинспекции

Инспектор по пропаганде БДД ОГИБДД МУ МВД России «Иркутское»
лейтенант полиции

А.Р. Асалханова

Ответственные работники за мероприятия по профилактике детского травматизма

Заместитель заведующего

Здоровеннова Татьяна Владимировна

89643574736

Руководитель или ответственный работник дорожно-эксплуатационной организации, осуществляющей содержание улично-дорожной сети (УДС)

_____ (фамилия, имя, отчество)

_____ (телефон)

Руководитель или ответственный работник дорожно-эксплуатационной организации, осуществляющей содержание технических средств организации дорожного движения (ТСОДД)*

_____ (фамилия, имя, отчество)

_____ (телефон)

Количество обучающихся (учащихся, воспитанников) 400

Наличие уголка по БДД - имеется (в группах)

Режим работы: 7:00-19:00

Телефон оперативных служб:

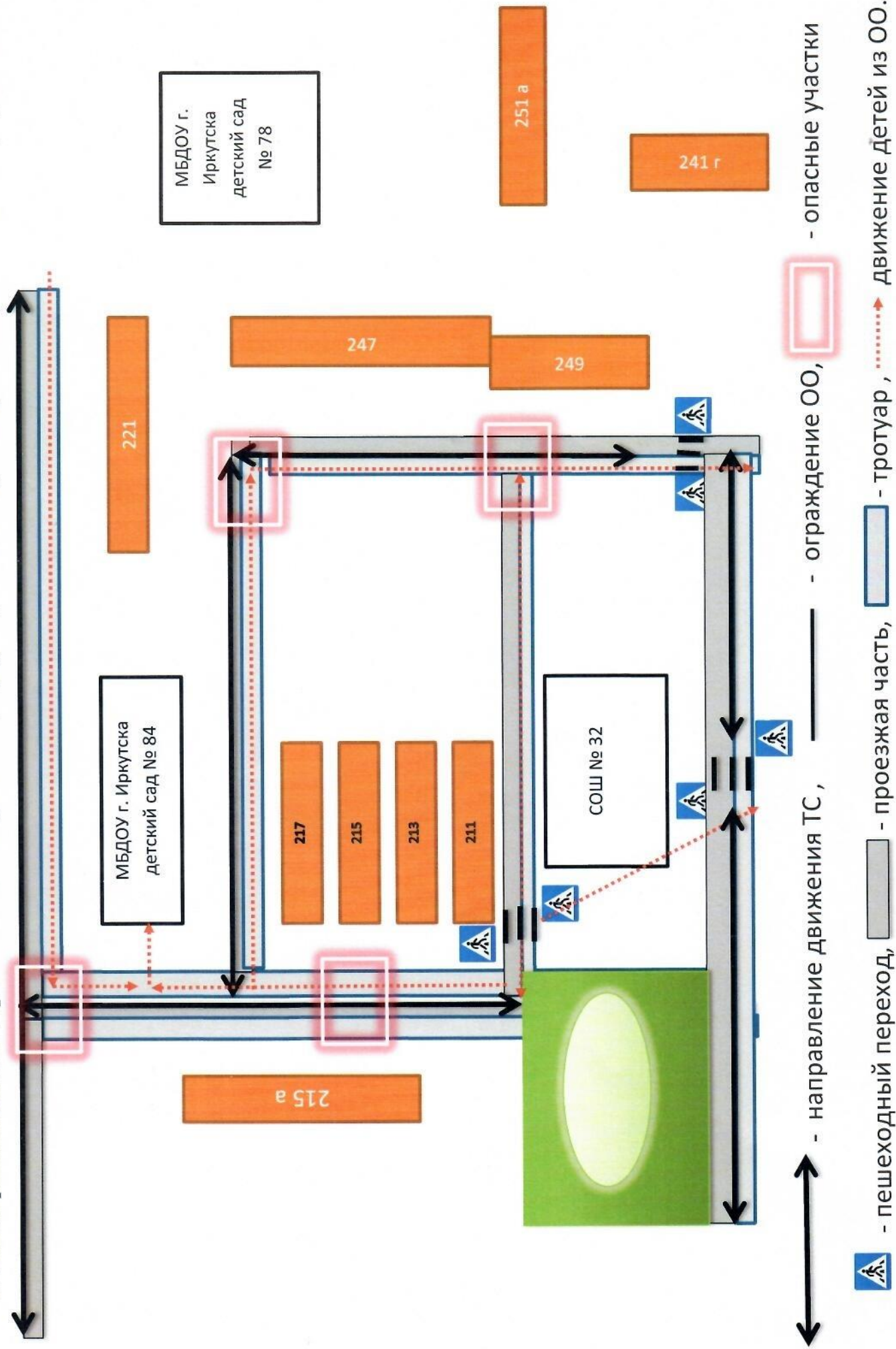
- Единый телефон службы спасения 112
- Отделение пропаганды ОГИБДД МУ МВД России «Иркутское» 24-33-79
- ОБДПС МУ МВД России «Иркутское» 21-33-06
- ДЧ МУ МВД России «Иркутское» 21-68-05
- ДЧ УГИБДД ГУ МВД России по Иркутской области 21-27-99
- ОП-10 МУ МВД России «Иркутское», ул. Ржанова, 25а 21-26-26
- 29-00-85
- Скорая медицинская помощь 03
- Пожарная служба 01
- Газовая служба 04
- Администрация г. Иркутска. Диспетчерская 520-112
- 506-420

Содержание

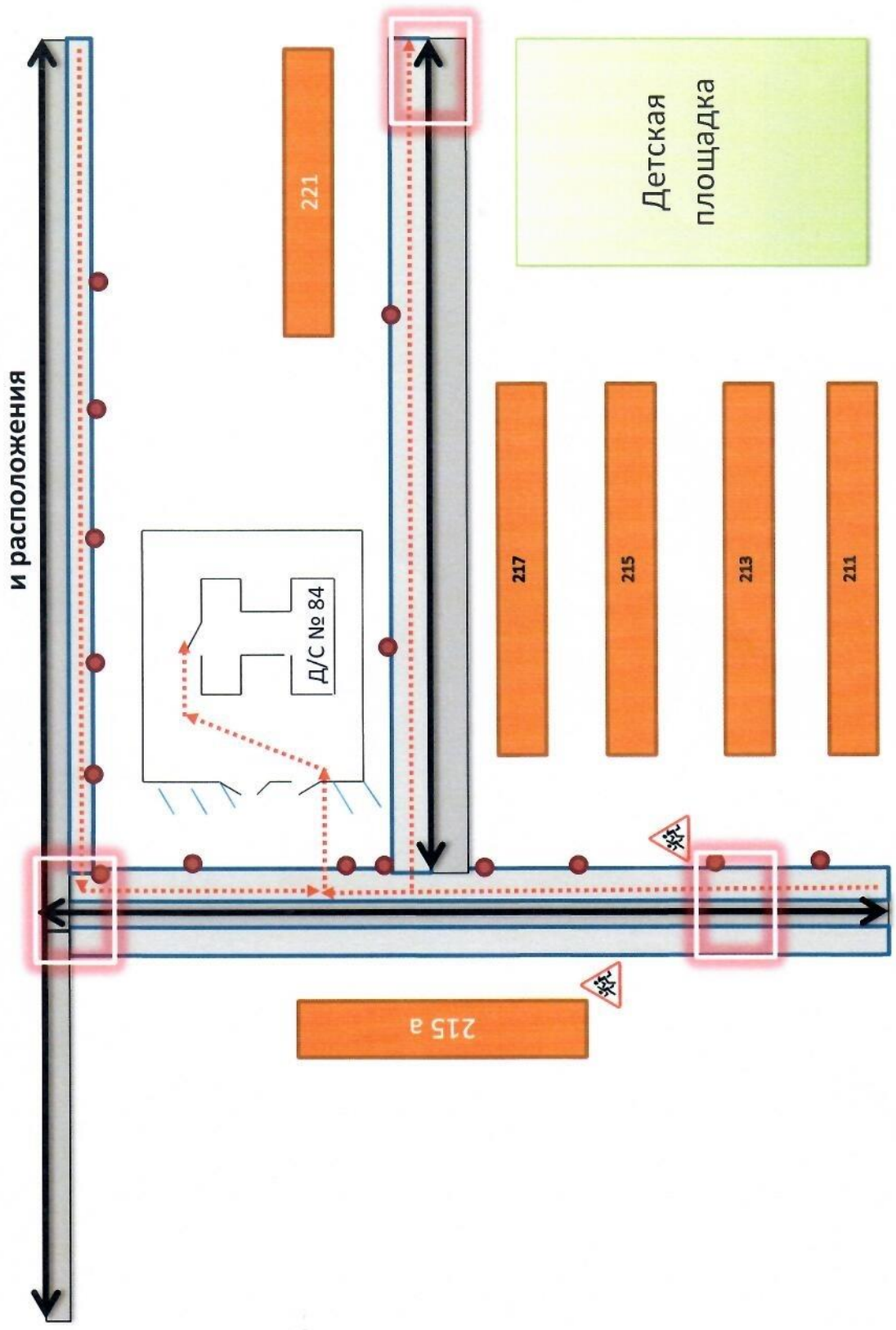
- I. План-схемы образовательной организации (сокращение – ОО).
 1. Район расположения образовательной организации, пути движения транспортных средств и детей (обучающихся).
 2. Организация дорожного движения в непосредственной близости от образовательной организации с размещением соответствующих технических средств организации дорожного движения, маршруты движения детей и расположение парковочных мест.
 3. Маршруты движения организованных групп детей от образовательной организации к стадиону, парку или спортивно-оздоровительному комплексу.
 4. Пути движения транспортных средств к местам разгрузки/погрузки и рекомендуемые безопасные пути передвижения детей по территории образовательной организации.

I. План-схемы образовательной организации

1. Район расположения образовательной организации, пути движения транспортных средств и детей (обучающихся)

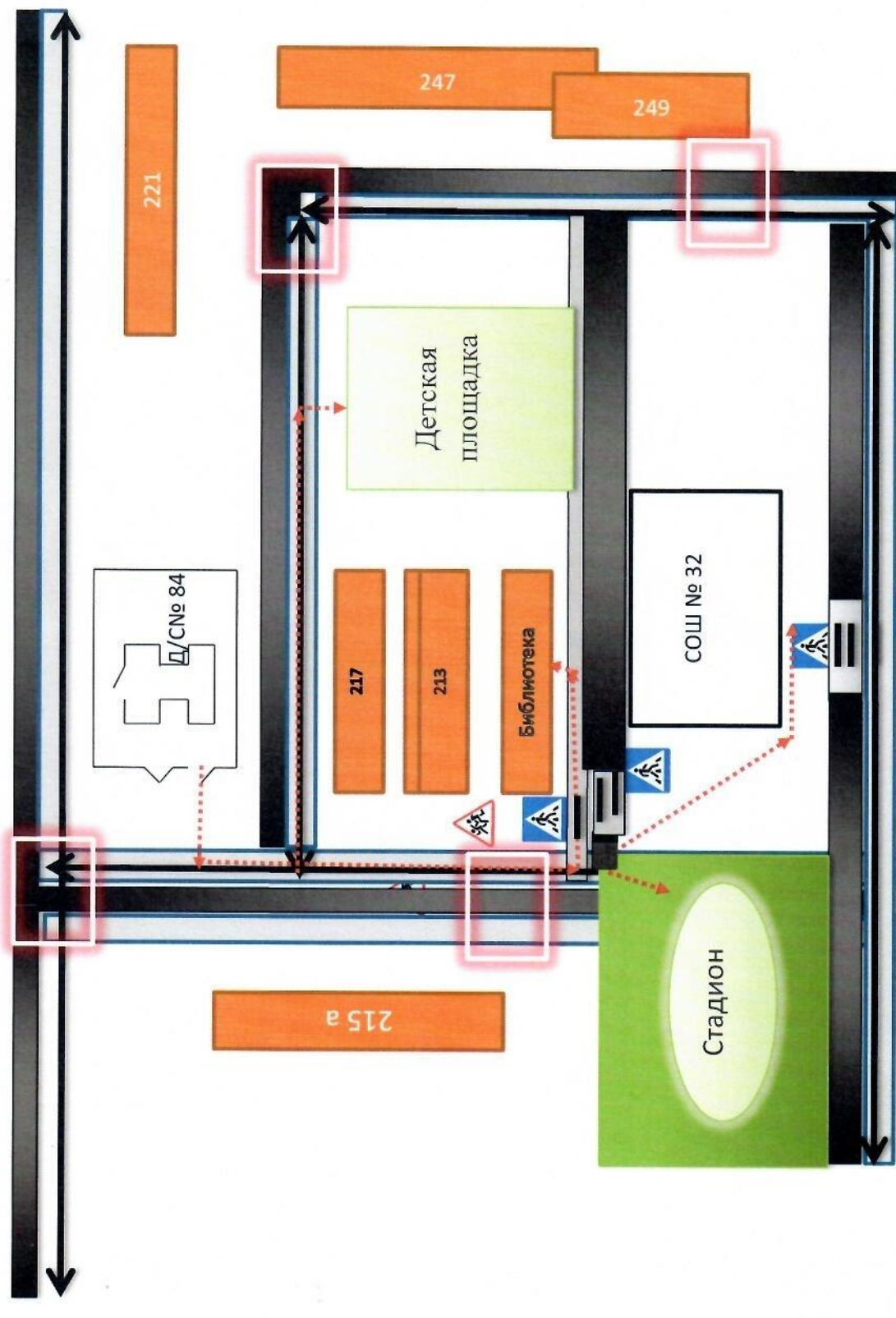


2. Схема организации дорожного движения в непосредственной близости от образовательной организации с размещением соответствующих технических средств организации дорожного движения, маршрутов движения детей и расположения

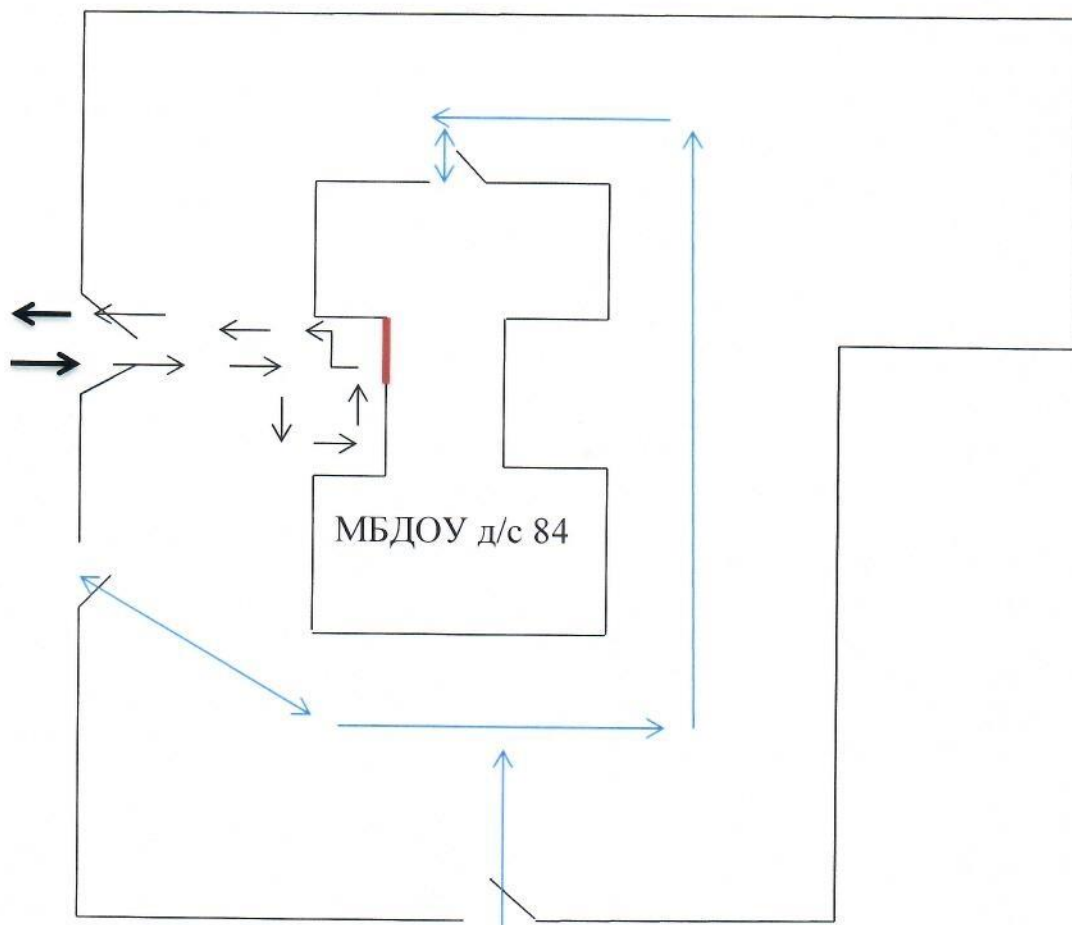






- направление движения ТС,
 - проезжая часть,
 - тротуар,
 - искусственное освещение
 - ограждение ОО,
 - движение детей из ОО.

3. Маршруты движения организованных групп детей от образовательной организации к стадиону, парку или спортивно-оздоровительному комплексу



4. Пути движения транспортных средств к местам разгрузки/погрузки и рекомендуемые безопасные пути передвижения детей по территории образовательной организации



-  - въезд/выезд грузовых ТС
-  - движение ТС по территории ОО
-  - движение детей по территории ОО
-  - место разгрузки/погрузки